

Werkbuch

Richard Fuchs

2026



Abbildung Vorderseite: Abendwéji

310 cm Breite x 200 cm Höhe / Jahr 2026

Öl, Acryl, Kreide, Sand, Sprühlack, Tusche, Metalle, Pigmente auf Leinwand

UTOPIAS UNFOLDED A POETIC CANVAS

“Is it crucial that the horizon as a linear sequence is now ignored? It is crucial that the horizon is a talisman for the phoenix-like resurgence of a post-apocalyptic society.”

Series: Towers and Hills of the City of Wéji

Already in the early series Towers and Hills by Weji, a utopian urban landscape without a fixed spatial or temporal reference, the horizon line emerges as a central compositional element. This motif runs like a red thread through the works of Richard Fuchs.

The multi-layered color spaces – „In Front“ and „Behind“ – draw the viewer deeply into the scene. Time and again, the impression arises of leaving the real world behind and standing at the boundary of experience and consciousness.

In Richard Fuchs’s later works, these pictorial worlds evolve consistently: utopian landscapes take on the appearance of satellite images and transform into poetic fictions, utopias, and dystopias of profound lyrical appeal.

His creations emerge from the processing of high-quality pigments, often combined with sand, minerals, volcanic ash, precious metal particles, earth, and oxidation products.

Viewed from different angles, the works reveal ever-new layers and color nuances. These seem to glow from within, drawing the viewer deeper and deeper into the paintings.

A collection of horizontals and verticals, combined with door- and window-like shafts, locks, and canals, as well as accumulations of depths and spatial planes: distance PLUS.

RICHARD FUCHS

UTOPIEN IM AUFBRUCH POESIE AUF LEINWAND

„Entscheidend ist, dass der Horizont als lineare Abfolge niemanden mehr interessiert? Entscheidend ist, dass der Horizont als Talisman für das phönixhafte Wiederaufleben einer postapokalyptischen Gesellschaft steht.“

Serie: Türme und Hügel der Stadt Weji / Seite 55 bis 145

Schon in der frühen Serie *Türme und Hügel von Weji*, einer utopischen Stadtlandschaft ohne feste Raum- oder Zeitangabe, zeigt sich die Horizontlinie als zentrales kompositorisches Element. Dieses Motiv spannt sich wie ein roter Faden durch die Werke von Richard Fuchs.

Die vielschichtig gestalteten Farbräume – *Davor* und *Dahinter* – ziehen den Betrachter förmlich in das Bildgeschehen hinein. Immer wieder entsteht dabei der Eindruck, die reale Welt hinter sich zu lassen und an der Grenze von Erfahrung und Bewusstsein zu stehen.

Im weiteren Schaffen von Richard Fuchs entwickeln sich diese Bildwelten konsequent weiter: Utopische Landschaften muten wie Satellitenbilder an und werden zu poetischen Fiktionen, Utopien und Dystopien von tiefem lyrischen Reiz.



© photographed by Felix Holzer Munich

Seine Arbeiten entstehen aus der Verarbeitung hochwertiger Pigmente, oft kombiniert mit Sand, Mineralien, Vulkanasche, Edelmetallpartikeln, Erden und Oxidationsprodukten.

Betrachtet man die Werke aus verschiedenen Blickwinkeln, offenbaren sich immer neue Schichten und Farbnuancen. Diese scheinen von innen heraus zu leuchten und lassen den Betrachter immer tiefer in die Bilder eintauchen.

Sammlung von Horizontalen und Vertikalen, Kombination mit Türen und fensterartigen Schächten, Schleusen und Kanälen, Ansammlungen von Tiefen und Raum-Ebenen: Weite PLUS.



Neue Welt

220 cm Breite x 120 cm Höhe / Jahr 2025

Öl, Acryl, Kreide, Sand, Sprühlack, Tusche, Blattsilber, Pigmente auf Leinwand



Zeitreise

220 cm Breite x 150 cm Höhe / Jahr 2024

Öl, Acryl, Kreide, Sand, Sprühlack, Tusche, Blattsilber, Pigmente auf Leinwand – digitale Komposition

Serie: Caravans, Bedouins, Dream Freighters

Magical squares map out the story of a 'caravan' (the title of one of the pictures) journeying through the night, past an imaginary silver dune in a phosphorescently luminous desert. The elusive symbolism "imposes a dynamic drama on these apparently tranquil and contemplative scenes, almost creating the impression of animation and movement".

(L. G. Popper, 2013)

A closer examination of the work from different vantage-points and angles then reveals layered nuances of colour that begin to glow from within; observant viewers may even believe they see the outlines of Bedouins, veiled women and treasure-chests watched over by guards.

'Walking around' is an essential process with Richard Fuchs' pictures; it is the only way to identify the many dimensions, stories and fictions within the images.

"Viewers are sent on a wide, looping orbit around the work, where they are introduced to the anticipation of sublimity and the art of objects"

(Studio log, 1 February 2014)

When the 'Volcano Bedouins' (picture title) finally rest in a peaceful oasis surrounded by lush, flourishing growth captured in a riot of wildly tumbling brushstrokes, the observer, overcome by the poetic impact of the image, is transported into a state of pure awareness comparable to the "magic instant of experiencing eternity" (M. Ricard), existing in the here and now, and being absorbed into the observed. "This utopian dimension has always been part of art; it is one of its most significant qualities". (Ernst Bloch)

Serie: Karawanen, Beduinen, Traumfrachter / Seite 147 bis 175

Magische Quadrate erzählen von der Reise einer „Karawane“ (Bildtitel) durch die Nacht, vorbei an einer fiktiven Silberdüne in einer nachtleuchtenden Wüste. Die in ihnen angedeutete Symbolik „verleiht der auf den ersten Blick still und besinnlich anmutenden Leinwand eine derart dramatische Dynamik, dass man fast glauben möchte, sie sei bewegt.“

Dr. Luca. G. Popper, Neapel 2013

Geht man nun um das Werk herum und nimmt verschiedene Blickwinkel dazu ein, fallen zuerst die vielschichtigen Farbnuancen auf, die von innen heraus zu leuchten beginnen, ja, der aufmerksame Betrachter meint sogar Beduinen, verschleierte Frauen, Schatztruhen und begleitende Bewachung wahrzunehmen.

Dieses „Ums-Werk-Gehen“ ist bei Richard Fuchs' Bildern essentiell, nur so lassen sich die verschiedenen Dimensionen, Geschichten und Fiktionen erkennen.

„Der Betrachter wird auf eine weite Umlaufbahn um das Werk geschickt und einmal mehr in die antizipatorische Zeit des Erhabenen und der Kunst der Dinge eingeführt.“

(Atelier Logbuch, 1. Februar 2014)

Wenn dann die „Vulkan-Beduinen“ (Bildtitel) in einer stillen Oase zur Ruhe kommen, die von berserkerhaft tobendem Pinselstrich hingeworfenem Wachstum umgeben ist, in dem sich rätselhafte Wesen tummeln, wird der Betrachter, von der poetischen Wirkkraft des Bildes überwältigt – wie in „dem magischen Moment einer Ewigkeitserfahrung“ (M. Ricard in „Hirnforschung und Meditation“) in reinem Gewahrsein sich ganz im Hier und Jetzt befinden und alsbald zu einem Teil des Gesehenen werden. „Diese utopische Dimension besaß die Kunst schon immer, sie ist eine ihrer bedeutendsten Qualitäten“. (Ernst Bloch)

Dargestellte Naturgewalten, energetische Kräfte unter gleichzeitiger und scheinbar malerischer Schwerelosigkeit ergeben die extrem verdichteten Stimmungen und utopischen Dimensionen, die in der Lage sind, das Gefühl an sich zu transportieren.

Natural powers, energetic forces, simultaneously weightless and seemingly picturesque, create moods and utopian dimensions compressed to extremes, and able to transmit purest emotion.

Vulkan Beduinen

240 cm Breite x 130 cm Höhe / Jahr 2013
Öl, Acryl, Sand, Asche, Blattsilber, Schlagmetall, Pigmente auf Leinwand



Series: Contemporary Landscapes and Vegetale Impressions

Richard Fuchs' landscapes (such as 'Picnic in the Forest', 'Morning Ascent', 'Liquid Stones', 'Palace on the Crag') are exuberantly colourful utopias in which he "explores the psychological, emotional and mythological dimensions of space and distance" (R. Fuchs, 2015).

They are snapshots, capturing movements without interrupting them. These movements shift their perspective from moment to moment; for all their swiftness, they are glacially slow, appearing frozen in time, approaching standstill – and yet compelling movement to resume. This movement is internalized by the viewers; the landscape is within them, and they are the landscape.

The layers of imagery on the canvas intersect and, mirroring them, so do "time and space, time and dream, dreamtime and timespace" (L. G. Popper).

When liquid stones flow out of distant oceans, bundled shafts of light shoot into the sky, and thought-bubbles and magic formulas wildly spin and whirl, then the human observer, "caught powerless in the iron cage of bondage" (Max Weber) and driven into a "demystified world by the process of rationalization" (after Max Weber, 1994) can once again regain "magical, poetic and extraordinary moments of interpreting the world" (ibid.).

"The dissolution of all boundaries between fact and fiction, immobility and movement – as complex as the temporal interplay of past, present and future"
(Studio log, 1 January 2014)

This dissolution is captured in the artist's style as it veers from volcanically explosive brushstrokes to delicate filigree patterns, ornaments and symbols, imbued with a vibrant dynamism that directly invokes the dense atmosphere and endless expanses of space. It is the creation of purest poetry.

Serie: Landschaft und vegetabile Impressionen / Seite 177 bis 231

Richard Fuchs' Landschaftsbilder (als beispielhaft mögen gelten „Picknick im Wald“, „Morgendlicher Aufstieg“, „Flüssige Steine“, „Palast an der Steilküste“) sind farbgewaltige Utopien, in welchen er „psychische, emotionale und mythologische Dimensionen der räumlichen Weite und Entfernung erforscht“. (R. Fuchs, 2015)

Es sind Schnappschüsse, die Bewegungen auffangen, ohne sie zu unterbrechen. Diese Bewegungen wechseln in jedem Augenblick die Perspektive, sind bei aller Schnelligkeit unglaublich langsam, wirken schlicht festgefroren, bedeuten Stillstand und erzwingen regelrecht wieder Bewegung. Die findet im Betrachter statt, die Landschaft ist in ihm und er ist die Landschaft.

So überschneiden sich auf der Leinwand nicht nur die Bildebenen, sondern auch „Raum und Zeit, Zeit und Traum, Traumzeit und Zeitraum“.

(L. G. Popper, 2015)

Wenn aus fernen Meeren flüssige Steine fließen, Lichtbündel emporschießen und in der Tiefe Gedankenblasen und magische Formeln sich in wildem Reigen drehen, gewinnt der in „das stahlharte Gehäuse der Hörigkeit ohnmächtig eingefügte Mensch“ (Max Weber), den der „Rationalisierungsprozess zu einer Entzauberung der Welt (nach Max Weber 1994) getrieben hat, wieder „magische, poetische und außeralltägliche Weltdeutungsmomente“ (ebd.) zurück.

„Die Auflösung jedweder Grenzen zwischen Faktischem und Fiktivem, Starrheit und Bewegung – komplex wie das zeitliche Wechselspiel von Vergangenheit, Gegenwart und Zukunft.“
(Atelier Logbuch, 1. Januar 2014)

Diese Auflösung zeigt sich im einmal vulkanisch-ausbrechenden Pinselduktus, dann wieder in zartesten, filigranen Mustern, Ornamenten und Zeichen, die in ihrer lebhaften Eigendynamik einen direkten Bezug zur verdichteten Atmosphäre und der unendlichen Weite schaffen.

So entsteht auch: reine Poesie.



Weiten: Horizonte: Silhouetten: Farben: Flächen: Linien:
Der Pinsel wird von all den Gedanken geführt,
die in der mentalen Bibliothek längst angelegt sind.

*Expanses: horizons: silhouettes: colours: planes: lines:
the brush is guided by all the thoughts long since
archived in the libraries of the mind.*



Morgendlicher Aufstieg

200 cm Breite x 105 cm Höhe / Jahr 2014
Öl, Acryl, Kreide, Tusche, Sprühlack, Pigmente auf Leinwand



Picknick im Wald

240 cm Breite x 130 cm Höhe / Jahr 2013
Öl, Acryl, Sprühlack, Tusche, Pigmente auf Leinwand

Das Gemälde *Picknick im Wald* ist eine der vielfachen Schöpfungen der Kunstgeschichte nach Édouard Manets Gemälde *Das Frühstück im Grünen* (208 × 264,5) aus dem Jahr 1863. Es war ein Skandalbild und wurde eine Ikone der Kunstgeschichte mit einer unglaublichen Rezeption. Allein Picasso schuf nach diesem Motiv 27 Gemälde.

Richard Fuchs übernahm von Manet den bühnenartigen Waldraum, präzierte den Horizont und richtete mit dem stilllebenartigen Frühstück bei Manet ein ziemliches Chaos an.

Die Party ist over, die Picknickdecke zerplückt, von den vier Protagonisten fehlt jede Spur. Geblieben ist ein charakteristisches Gemälde der lyrischen Abstraktion, das nicht mit Farbe geizt und durch den spannenden Wechsel aus Tiefenraum und Flächigkeit fasziniert.

Liane Thau, Kunsthistorikerin



Palast an der Steilküste

240 cm Breite x 160 cm Höhe / Jahr 2013
Öl, Acryl, Sand, Metallpulver, Pigmente auf Leinwand

Malerische Flüge, die sowohl leichtfüßig Kurzweil feiern,
als auch der Phantasie zu ihrem Recht verhelfen.
Zuweilen provozieren Entwicklungen, die wiederum
das Innenleben des Künstlers projizieren und beschützen.

*Painterly flights, airily celebrating amusement and assisting the
imagination to claim its rightful due. A salvo of provocation is
occasionally fired from developments that, in turn, project and
protect the artist's inner life.*

Series: Don't Panic / Identification

This series, using the 80 cm x 80 cm format of Malevich's Black Square which "represents the very face of the ongoing revolution and the new society that it sought to create" (Jane A. Sharp), critically examines the state of politics, ecology and society. The compositions feature additional elements in the form of words, short sentences, legible expressions or broken syllables, often mirrored or inverted as fragments. "These fragments of text occupy the same level of energy as Fuchs' abstract expressive colour compositions" (A. R. Rodriguez, 2016), challenging the viewer to explore their meaning and categorize the words.

Shunning any moralizing tone, these enormously, intensely colourful works depict the destruction of earth, air and water, the ruthless exploitation of resources, the consequences of war and terrorism ('Epipanic II'), all the time aware that these states must be laid at the feet of greed, ignorance, a careless 'Don't panic, carry on!' mentality and 'the infection of personality by identification'.

"Look, look closely – this is your life."

(Studio log, 4 January 2017)

Finally, in 'Panic Finale' the artist – an incorrigible optimist – unveils a signpost pointing the way to a hopeful future, to re-creation, indeed into a 'golden age'.

"In order to allow the reader to sense this cloud-enveloped otherworld on the very perimeter of the history of humankind and its society, utopian fiction outlines it in motionless images and presents it as a reflection of the hopes and apprehensions, longings, dreams and fears of a historical epoch". (Louis Marin, 'La Fiction poétique de l'utopie')

Serie: Keine Panik / Identifikation / Seite 233 bis 259

Die mit dem Format 80 cm x 80 cm, dem Quadrat, das bei Malewitsch „das eigentliche Gesicht der gegenwärtigen Revolution und der neuen Gesellschaft, die sie schaffen wollte, darstellt“ (Jane A. Sharp) gestaltete Serie befasst sich kritisch mit dem Zustand der Politik, der Ökologie und der Gesellschaft. Als zusätzliches Element erscheinen in den Kompositionen Wörter, kurze Sätze, lesbare Begriffe, oft auch als Wortfetzen gespiegelt oder auf den Kopf gestellt. „Diese Textfragmente ... befinden sich auf ähnlicher Energiestufe wie seine abstrakten expressiven Farbkompositionen“ (A. R. Rodriguez, 2016), sie fordern den Betrachter auf, den Sinn zu erforschen und die Begriffe einzuordnen.

Ohne den moralischen Finger zu erheben, beschreiben diese Werke mit großer farblicher Intensität die Zerstörung von Boden, Luft und Wasser, die gnadenlose Ausbeutung der Ressourcen, die Folgen von Krieg und Terror („Epipanik II“), wohl wissend, dass diese Zustände der Gier, der Ignoranz, dem „Immer weiter so, nur keine Panik!“ sowie der „Infektion der Persönlichkeit durch Identifikation“ geschuldet sind.

„Seht hin, seht genau hin – dies ist euer Leben.“ (Atelier Logbuch, 4. Januar 2017)

Im Werk „Panik Finale“ schließlich verweist uns R. Fuchs – ein unverbesserlicher Optimist – auf eine hoffnungsvolle Zukunft, auf Neuschöpfung, ja auf ein „Goldenes Zeitalter“.

„Dieses umwölkte jenseitige Land am Rande des Gesichtskreises der Geschichte der Menschen und ihrer Gesellschaft erahnen zu lassen, leistet die utopische Fiktion in den unbewegten Gemälden und bringt es entsprechend der Befürchtungen und Hoffnungen, den Sehnsüchten, Träumen und Ängsten einer historischen Epoche zur Darstellung.“ (Louis Marin „La Fiction poétique de l’utopie“)



Die Auflösung jedweder Grenzen zwischen Faktischem und Fiktivem. Starrheit und Bewegung – komplex wie das zeitliche Wechselspiel von Vergangenheit, Gegenwart und Zukunft.

The dissolution of all boundaries between fiction and fact: Immobility and movement – as complex as the temporal interplay of past, present and future.

Caldera Sea Surfing
80 cm Breite x 80 cm Höhe / Jahr 2017
Öl, Acryl, Kreide, Sprühlack, Sand, Pigmente
auf Leinwand



Series: Cyberspace

In 2016/2017, Richard Fuchs begins to explore digital imagery and the possibilities of using algorithms to create visual images, as first recorded in his studio log on 26 April 2012:

"Modern cyberspace as a combination of what is available, a process of dreaming or imagining that has gained mechanical autonomy, an automatic collage or combination game."

He creates several large-scale works – and one tiny one ('Event Horizon', 'Singularities', 'Dimensions', 'Gravitations', 'Quandt', 'Euclidean Space'). At first glance they appear unlike any of his other works. In an interview about his catalogue for the years 1996 – 2016, he lists his influences as including the film 'Stalker' (A. A. Tarkovsky), Polish author Stanislaw Lem – a brilliant visionary and utopian whose 1964 work, 'Summa technologiae', predicted virtual reality – and science-fiction author Philip K. Dick.

The results are virtualized spatial images displaying intense use of colour, detached from any topographic references. The printed canvases are then overlaid with oil, acrylic, chalk, iridescent dust and powdered metals, sand and pigments, creating utopian landscapes with unique impressions of depth which is reinforced by the addition of an imaginary horizon. These works radiate the pure energy that is characteristic of the artist: ecstatic explosions of colour captured on canvas. In terms of his overall oeuvre, Richard Fuchs contextualizes them as "expeditions into an illusory world".

"Visual moments versus content and stories; what will weigh heavier?"

(Studio log, 6 June 2016)

Serie: Cyberspace / Seite 261 bis 451

In den Jahren 2016/2017 setzt sich Richard Fuchs mit digitaler Bildschöpfung und der Möglichkeit der Visualisierung durch Algorithmen auseinander, die er erstmals in seinem Atelier Logbuch (26. April 2012) angedacht hatte:

„Der moderne Cyberspace als Kombination von Vorhandenem, als mechanisch verselbständigtes Träumen oder Phantasieren, automatische Collage oder kombinatorisches Spiel.“

Er schafft mehrere großformatige Bildwerke – und ein kleinstformatiges – („Ereignishorizont“, „Singularitäten“, „Dimensionen“, „Gravitationen“, „Quandt“, „Euklidischer Raum“), die sich auf den ersten Blick von all seinen anderen Werken zu unterscheiden scheinen. In einem Interview zu seinem „Werk-Katalog 1996 – 2016“ äußerte er, dass zu den Quellen seiner Inspiration der Film „Stalker“ (A. A. Tarkowski), der polnische Autor Stanislaw Lem – ein brillianter Visionär und Utopist, der in seinem Werk „Summa technologiae“ schon 1964 die virtuelle Realität vorausahnte – sowie der Science Fiktion-Autor Philip K. Dick zählten.

Es entstanden virtualisierte Raumeindrücke von intensivster Farbigkeit, die keinerlei topografische Lokalität aufweisen. Die bedruckten Leinwände überarbeitete Richard Fuchs mit Öl, Acryl, Kreide, Prisma- und Metallstaub, Sand und Pigmenten und formte so unerhört tiefenwirksame utopische Landschaften, auch indem er je eine imaginierte Horizontlinie andeutete. Einmal mehr strahlen auch diese Schöpfungen pure Energie aus, ekstatische Farbexplosionen, die aus dem Innersten des Malers kommend auf den Leinwänden Ausdruck finden. Im Zusammenhang mit dem bisherigen Gesamtwerk relativiert Richard Fuchs diesen „Ausflug in eine Scheinwelt“.

„Optischer Moment versus Inhalt und Geschichten, was wohl wiegt mehr?“

(Atelier Logbuch, 6. Juni 2016)

Singularitäten

240 cm Breite x 190 cm Höhe / Jahr 2016
Öl, Acryl, Kreide, Metallstaub, Sand, Pigmente auf bedruckte Leinwand



Die Zufallsbestände schweben ständig in Gefahr, sich in andere zu verwandeln, alles zu behaupten, zu leugnen, durcheinander zu werfen wie eine delirierende Gottheit.

Random scenes are in constant danger of metamorphosing into others, of claiming and denying, of confusing and confounding everything like a delirious divinity.

Dimensionen

140 cm Breite x 100 cm Höhe / Öl, Acryl, Kreide, Metallstaub, Sand, Pigmente auf bedruckte Leinwand / Jahr 2017



Richard Fuchs 2015

Series: Overpaintings

The series, entitled 'Übermalungen' – Overpaintings – has been emerging since 2018. The works (such as 'Aeon', 'Photon' and 'Reflection') partly reference Fuchs' well-known 'Metals of the Sun' series created in 2005 in partnership with Fraunhofer Society Munich, made up of interpretations of metals from the periodic table which sought to bridge art and natural science.

This new series, again striking in its expressive use of colour, references the original forces that shaped our world (e.g. 'Primeval World') as well as more topical issues of political and social upheaval ('Border Fence', 'Demons'), only to ultimately return to signposting the utopian possibilities of a (better) future ('Island Over the River', 'Unexplored World').

The sophisticated use of colour in Richard Fuchs' works and their astounding dynamism reveal a painterly style that is perhaps best expressed as 'poetic fictional utopianism'.

His works are a signal that "art in our epoch still can, and must, make a statement about utopia"; they are "all works that form potential projection screens for an imaginary elsewhere. In this function, and because they permit our minds to sense the presence of other possibilities, art preserves the power of lending a voice to utopia" (Cecile Girardeau).

Kylmälaakso, February 2019

Maati Kesselainen

Serie: Übermalungen / Seite 453 bis 595

Die seit 2018 entstehende Serie „Übermalungen“ knüpft teilweise an die berühmte Serie „Metalle der Sonne“ an, die 2005 in Kooperation mit der Fraunhofer-Gesellschaft München entstand und die als Verbindung zwischen Kunst und Naturwissenschaft die Metalle aus dem Periodensystem der chemischen Elemente zum Thema hatte (Titel: „Äon“, „Photon“, „Reflexion“).

Sie verweist sowohl – wieder in expressiver Farbigkeit – auf die ursprüngliche Ausformung unserer Welt (z. B. Bildtitel „Urwelt“), wie auch auf die derzeitigen politischen und gesellschaftlichen Verwerfungen (Bildtitel: „Grenzzaun“, „Dämonen“) und doch zuletzt wieder auf die utopischen Möglichkeiten einer (besseren?) Zukunft (Bildtitel: „Insel über dem Fluss“, „Unentdeckte Welt“).

Das feinsinnige Farbgefühl von Richard Fuchs und seine ungeheure Dynamik zeigen uns einen Malstil, welchen man vielleicht mit den Worten ‚poetisch fiktionaler Utopismus‘ umreißen könnte.

Seine Bildwerke stehen auch als ein Zeichen dafür, dass „... die Kunst in unserer Epoche noch immer etwas zur Utopie sagen kann und muss“, sind sie doch „Werke, die allesamt mögliche Projektionsflächen auf ein imaginäres Andernorts bilden. Als Projektionsraum und weil sie unseren Geist andere Möglichkeiten ahnen lässt, bewahrt sich die Kunst die Kraft, die Utopie zur Sprache zu bringen.“ (Cecile Girardeau)

Maati Kesselainen, Kylmälaakso im Februar 2019

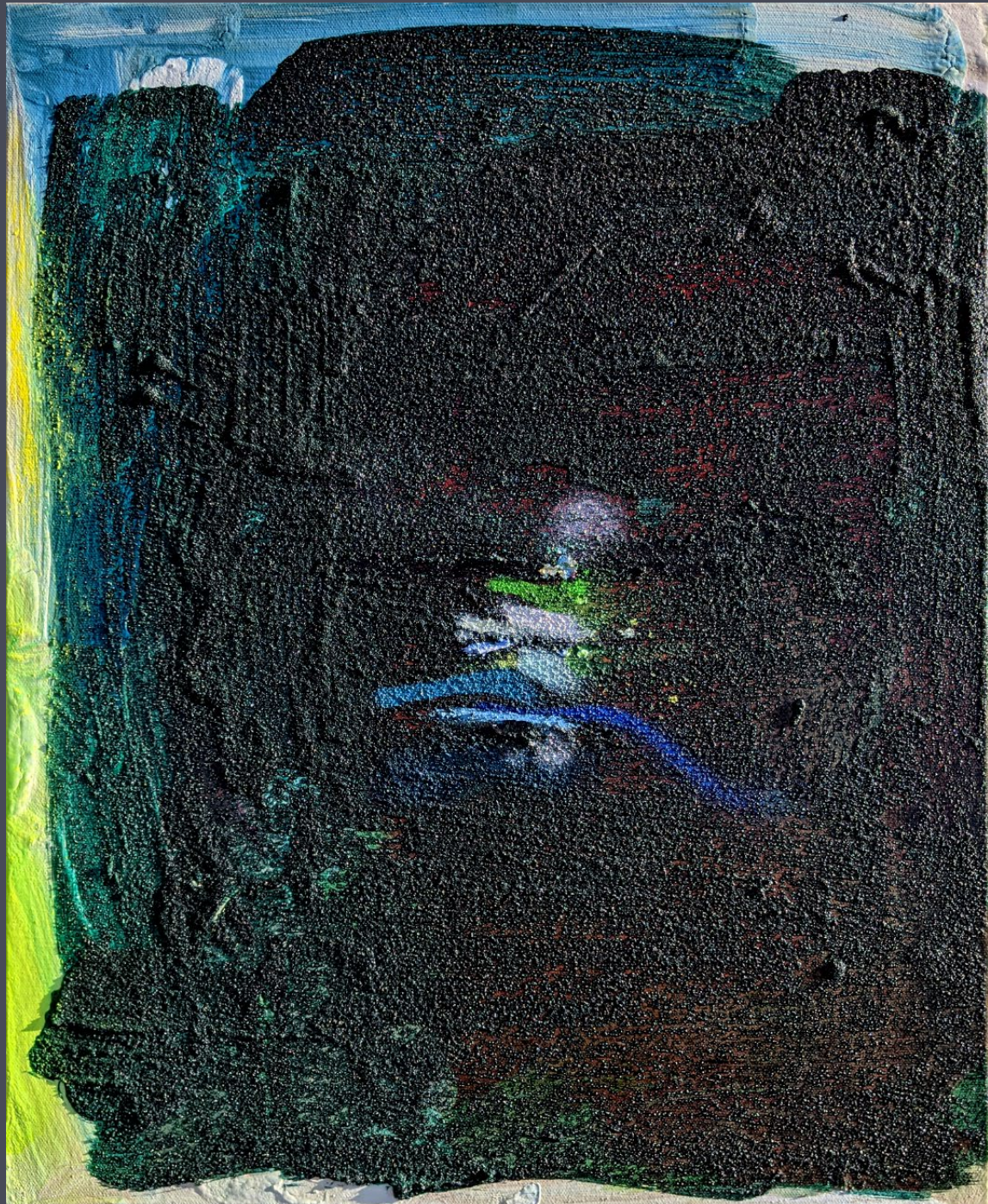


Ewiger Spaziergang

41 cm Breite x 49 cm Höhe / Jahr 2020 (Übermalung aus dem Jahr 2017)
Öl, Acryl, Aquarellfarbe, Kreide, Schlagmetall, Sand, Sprühlack, Pigmente auf Leinwand

Die Möglichkeit des Malerischen oder:
partizipatorische Kunstproduktion oder:
mythisches Abbilden oder:
fachübergreifende Kunst oder:
marginalisierte Artefakte oder:
pathetische Färbung.

*The possibilities of the picturesque, or:
participatory production of art, or: mythical
portrayal, or: art across disciplines, or:
marginalized artefacts, or: imbuing with
pathos.*



Wéji-Rés

50 cm Breite x 60 cm Höhe / Jahr 2020 (Übermalung aus dem Jahr 2018)
Öl, Acryl, Kreide, Sand, Sprühlack, Pigmente auf Leinwand

The Creative Process – Associations

The artist burns

His images are dancing flames of purging fire, cascading sparks from radiant timbers, glowing coals, chilling screams, howls of ecstasy, cold ashes, the morning after, phoenix-peacock feathers whirling amid the storm, crazily capering runes and formulas, perspectives soaring and fluttering before plummeting down as awful examples, panoramas strange of hue, othersightedly elementary, lopingly barren terrain, razor-sharply tousled skinmountains, metroporitan dermascapes, true traffic-light trigger for volcanically seething Balkan-breast.

The artist flies

His images are beating wings of birds as big as football stadiums, thunderously ploughing through blizzarding bloomdust, plane-fine slivers of cloud-powder whispering, “there a rocket rises, a tree withers, there was once a house, there hurries a mouse...” and plunging through the canvas with eagle precision.

The artist dives

His images are rocking waves and lapping blood, breakinout effusions, a towering whirl of the inmost castle of weightless darkfountains, laughing brush-wielders at the bar, another ink, ho! stones, shattering on glass.

The artist digs

His images are interweaving tunnels, layer upon layer, up to a boiling-point that sucks everything in, batting bulldozers splay-shovelling shaft on shaft until light breaks in and subway dolphins lavishly lust in glowblooming mortality.

The artist paints

His images portray subtle perceptions of nature and exude dynamic expressiveness, capturing seemingly incompatible elements – panoramas, details and symbols – in new guises.

His canvas overlays glass-clear dimensions of near and far, layer on layer, to create a startling here and now.

The first glance, enticed, is unavoidably followed by a second, more searching, and immediately a third gaze, perhaps of scrutiny: “Did you see it too?”

They take different paths, but all arrive at the same result.

Richard Fuchs has found what he was seeking when he exposed himself – or saw himself exposed – to the elemental collapse of the world and strove to reconstruct the resulting fragments of colour

and form into a form of order that bowed to the imperturbability of beauty. The third gaze opens this universe, illuminated by that imperturbable beauty, for the viewer to enter.

Power and assurance radiate upon us, glowing joy and optimism shine, and the ever-constant goddess banishes horror and fear even from the images that resonate more darkly. We can thus anticipate our fate with equanimity; no pathways lead out of the work of Richard Fuchs, yet all paths lead into its heart.

L. G. Popper, Naples 2016

Assoziationen zum Schaffensprozess

Der Maler brennt
seine Bilder sind züngelnde
Flammen fegenden Feuers,
die stobenden Funken der
gleißenden Balken, die Glut,
entsetzende Schreie, krei-
schende Wonne, die Asche,
am Morgen danach, im Sturm
wild wirbelnde Phönixpfauen-
federn, irre Tänze aufführende
Runen und Formeln, hoch-
aufgeflatterte Perspektiven
beispielhaft hinabstürzend,
fehlgefärbte Panaromen, jen-
sichtig elementar, schlacksig
kahle Gelände, schneidend
scharf zerzauster Hautgebirge,
Metroporen, ampeltreu aus-
gelöst vulkanisch brodelnder
Brustbalkan.

Der Maler fliegt
seine Bilder sind peitschende
Flügelschläge fußballstadion-
großer Vögel, die zerpflügen
tosend Blumengestöber, abge-
hobelt feinsten Scheiben Wol-
kenstaub flüstert: „dort starte
eine Rakete, dort ein Baum,
dort war einmal ein Haus,
dort huscht eine Maus...“
und durchbort adlernd die
Leinwand.

Der Maler taucht
seine Bilder sind wogender
Strom und schwappendes
Blut, Einausbrucherguss,
Wirbelturm schwerelos Fins-
terbrunnen innerstes Schloss,
lachende Pinser am Tresen,
noch ein Fass Tinte, Steine,
schmettern auf Glas.

Der Maler gräbt
seine Bilder sind ineinander
verschachtelte Stollen, Schicht
um Schicht, bis hin zum alles
an sich reißenden Siedepunkt,
Wimperbagger schaufeln
schlaksig Schacht um Schacht,
bis das Licht aufbricht und
Ubahndelphine lumpen lustig
aller glubluhenden Mortalita.

Der Maler malt
seine Bilder verstehen es in
subtiler Naturempfindung und
energischer Ausdruckskraft
vermeintlich inkompatible
Elemente wie Panorama,
Detail und Symbol neu zu
fassen.

Auf der Leinwand überlagern
sich gläserne Dimensionen
des Nahen und Fernen zu
einem verblüffenden Hier
und Jetzt.
Der erste verlockte Blick ruft
unvermeidlich einen zweiten,
eindringlicheren Blick hinzu,
der ebenso prompt einen drit-
ten, womöglich den Blick der
Prüfung nach sich zieht: „Hast
du das eben auch gesehen?“

Auf verschiedenem Wege wer-
den sie jedoch alle zur dersel-
ben Erkenntnis gelangen.

Richard Fuchs hat gefunden,
was er suchte, als er sich dem
elementaren Zerfall der Welt
aussetzte, bzw. ausgesetzt
sah, und versucht hat, die

dabei entstandenen Farb-
und Formpartikel in einer
gleichmütiger Schönheit
unterstellten Ordnung zu
rekonstruierten. Eben dieses
von gleichmütiger Schönheit
erleuchtete Universum betritt
der Betrachter nach dem
dritten Blick.

Kraft und Selbstbewusstsein
strahlen uns entgegen, genau
so wie glühende Freude und
Zuversicht, auch aus den
Bildern dunklerer Ahnung
verbannt die immer stetige
Göttin Schrecken und Angst.
Wir können so unserem
Schicksal gelassen entgegen-
sehen, denn es gibt keinen
Weg hinaus, alles führt hinein,
im Werk von Richard Fuchs.



Ausstellung im Foyer / Zentrale der Fraunhofer-Gesellschaft
mit Präsident Prof. Dr. Hans-Jörg Bullinger.
Verarbeitung vieler Materialien aus dem chemischen
Periodensystem der Elemente.
München 2005

*Exhibition View / Headquarters of Fraunhofer-Gesellschaft
with Präsident Prof. Dr. Hans-Jörg Bullinger.
Processing of many materials from the chemical
periodic table of the elements.
Munich 2005*



Meteorit (Eisen)

250 cm Breite x 270 cm Höhe

Öl, Acryl, Metalle,
Pigmente auf Leinwand / Jahr 2009





Ausstellungsansicht
Ambacher Contemporary, München 2005

*Exhibition View
Ambacher Contemporary, Munich 2005*



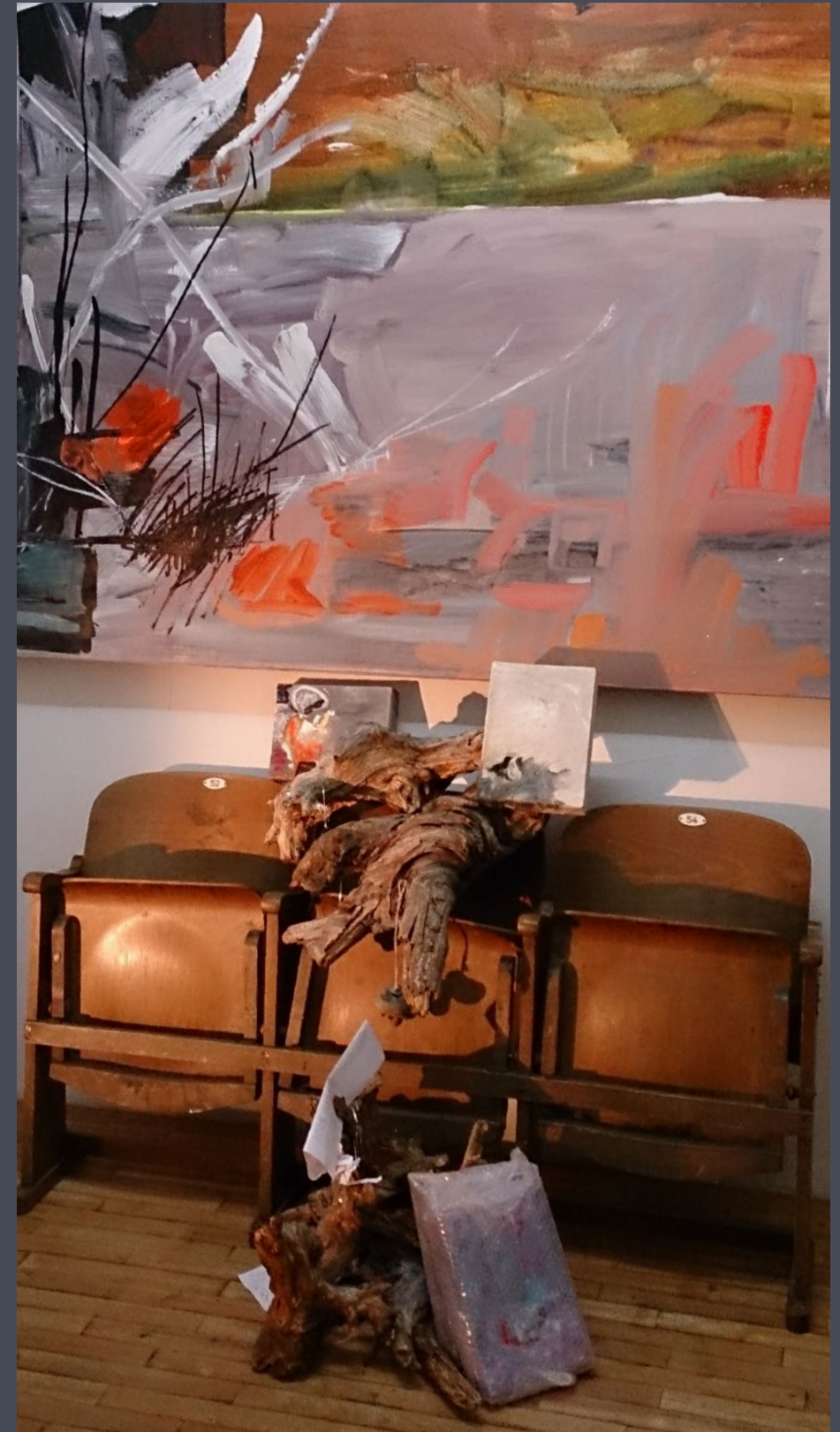
Ausstellungsansicht
Galerie Lehnert, Mainz 2014

Exhibition View
Gallery Lehnert, Mainz 2014



Ausstellungsansicht
Galerie Antonio Battaglia, Mailand 2013

Exhibition View
Gallery Antonio Battaglia, Milano 2013



Ausstellungsansicht
Galerie Weltraum24, München 2015

Exhibition View
Gallery Weltraum24, Munich 2015



Ausstellungsansicht
Max Planck Institut für Biochemie, München 2016

*Exhibition View
Max Planck Institute for Biochemistry, Munich 2016*



Ausstellungsansicht
Kunsthau Osper, Köln 2017

Exhibition View
Kunsthau Osper, Cologne 2017



Ausstellungsansicht
Kunstgalerie, 2019

*Exhibition View
Artgallery, 2019*

Ausstellungsansicht
Art fair, Köln 2018

Exhibition View
Art fair, Cologne 2018





Ausstellungsansicht
Kunstgalerie 2020

*Exhibition View
Artgallery, 2020*



Ausstellungsansicht, Marstall in
Berg am Starnberger See 2020

*Exhibition View,
Marstall in Berg Starnberger See 2020*

Ausstellungsansicht Goldbergstudios,
München 2023

*Exhibition View,
Photostudio, Munich 2023*









Ausstellungsansicht
Fresenius Campus, München 2026

*Exhibition View
Campus, Munich 2026*



Ausstellungsansicht
Orangerie Englischer Garten, München 2023

Exhibition View
Orangerie, English Garden, Munich 2023



Atelier Castell
Ausstellungsansicht, Castell 2019

*Studio Castell
Exhibition view, Castell 2019*



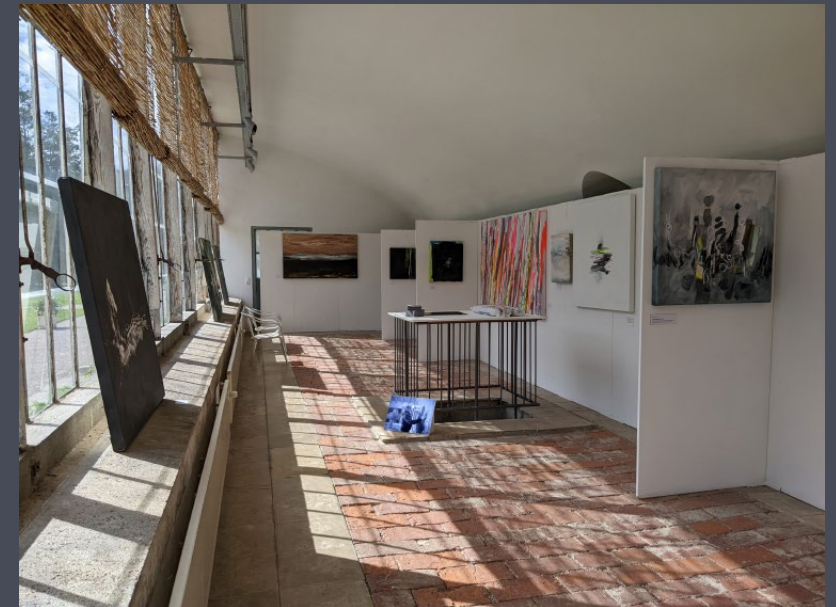
Kunsthalle Schweinfurt
Ausstellungsansicht 2023

*Kunsthause Schweinfurt
Exhibition view 2023*



Geranienhaus München, Schloss Nymphenburg
Ausstellungsansicht 2023

*Greenhouse Munich, Nymphenburg Castle
Exhibition view 2023*





Ausstellungsansicht
Kunstgalerie, 2024

*Exhibition View
Artgallery, 2024*

Philosophical Observations

It would be no different for a returning space traveller, safely landed in a space capsule before emerging into a world whose breadth of imagination exceeds all landscapes of the travelled worlds.

Are we truly conscious when we stand before 'Lakeside Jetty'? Are we really seeing 'Picnic on the Grass' – or are we dreaming? What's happening in 'Flying High', and what gives us a nagging feeling that something is wrong in 'Playing on the Beach'? What is lighting up the sky in 'Dance of the Fairies', and what are the mysterious 'Volcano Bedouins' plotting?

Like the delicious terror of children following the story of an ancient fairytale, viewers of Richard Fuchs' works are returned to a state of only recently experienced, involuntary wonder, with a nagging feeling of having seen all this before – yet not in reality.

Singular premonitions materialize out of the fog-shrouded landscapes, only to vanish as soon as we believe we understand them, in a constant game of cat-and-mouse.

Their elusive symbolism imposes a dynamic drama on these apparently tranquil and contemplative scenes, almost creating the impression of animation and movement.

And their size even tempts us to believe that the space that harbours them is on the move, gaining pace. A gift for colour and attentiveness to form, worldly wisdom and conception of time boldly set the stage for the eternally bright dimension of a passion for beauty.

It is verging on a political act when an artist romantically withdraws from convention, with the aim of changing the world in an act of heroic solitude, yet in doing so does not displace from its coterie the admiring eye that traces his progress.

Dr. Luca. G. Popper, Naples 2013

Philosophische Betrachtungen

Einem heimkehrenden Raumfahrer, der aus seiner sicher gelandeten Kapsel aussteigt und eine Welt vorfindet, die die Landschaften der bereisten Welten an Phantasie übertrifft, wird es nicht anders gehen.

Denn sind wir wach, wenn wir vor 'Steg am See stehen'? Sehen wir oder träumen wir das 'Picknick im Wald'? Was geht vor sich in 'Hoher Überflug' und was stört beim 'Spiel am Strand'? Worauf leuchtet der Himmel im 'Feentanz' und was führen die mysteriösen 'Vulkan-Beduinen' im Schilde?

Nicht ohne das leise Gruseln von Kindern, die einem alten Märchen folgen, findet der Betrachter von Richard Fuchs' Bildern zurück zu unlängst entglittenem Erstaunen, beschleicht ihn das Gefühl, dies alles schon einmal gesehen zu haben – nur nicht in Wirklichkeit.

Beispiellose Ahnungen tauchen aus den nebelsatten Landschaften auf, um – alsbald man glaubt sie zu begreifen – wie in einem Katz-und-Maus Spiel, wieder darin zu verschwinden.

Ihre nur angedeutete Symbolik verleiht den auf den ersten Blick eher still und besinnlich anmutenden Leinwänden eine derartige Dynamatik, dass man fast glauben möchte, sie seien bewegt.

Und bei ihrer Größe kann man sogar den Eindruck gewinnen, der sie beherbergende Raum gewinne um sie herum an Fahrt. Farbtalent und Formbewusstsein, Welterfahrung und Zeitverständnis setzen die niemals verblassende Dimension der Liebe zum Schönen mutig in Szene.

Es grenzt an Politik, wenn ein Künstler sich vom Hergebrachten romantisch entfernt, um in heldenhafter Einsamkeit die Welt zu verändern und dabei doch das ihm mit Bewunderung folgende Auge nicht aus seinem Bekanntenkreis entwurzelt.

Dr. Luca G. Popper, Neapel 2013

When colour compresses space and time –

Origins in stage sets

In the 1990s Richard Fuchs produced a series of stage sets which were designed to enhance the atmosphere of the scenes they represented and support the actors in the foreground, encapsulating the various visual stimuli of the performance to create an overall impression. The emotions which the piece evoked in the audience would be intensified, opening a path into the imaginary world portrayed on the stage.

Richard Fuchs used a variety of multimedia projection methods – slides, film, video, light and sound – to build a complex, multi-layered parallel reality, which played a key role in enhancing the impact of the theatre performance.

These stage creations became a springboard for Fuchs' artistic advancement; his works took on increasingly emotional and mythological directions, while also incorporating elements related to, and drawn from, the world of nature. Performance and dialogue with the visual arts are still crucial to Fuchs' exhibition openings today.

A. R. Rodriguez, St. Gallen 2016

Wenn Farbe Raum und Zeit verdichtet –

Ursprünge im Bühnenbild

In den 90er Jahren fertigte Richard Fuchs eine Vielzahl von Theaterbühnenbildern an. Hier ging es darum, im Hintergrund die Atmosphäre szenisch so zu untermalen, dass die Protagonisten im Vordergrund in ihrem Spiel nicht nur unterstützt, sondern die gesamten optischen Reize zu einem Gesamteindruck verwebt wurden. Die Emotionen, welche die Aufführung beim Betrachter evozierten, sollten verstärkt und das Eintauchen in die imaginative Welt der Darbietung erleichtert werden.

Richard Fuchs kreierte mit Hilfe diverser multimedialer Projektionsmittel wie Dia, Film, Video, Licht und Sound eine komplexe, vielschichtige Parallel-Wirklichkeit, die zentral zur Wirkung des Performance-Theaters beitrug.

Diese Bühnenarbeit bildet eine Grundlage für die weitere Entwicklung des künstlerischen Werkes von Fuchs, der zunehmend emotionale und mythologische, aber auch naturnahe Dimensionen in seinem Werk verarbeitet. Noch heute begleiten Performances und der Dialog mit den darstellenden Künsten seine Ausstellungseröffnungen.

A. R. Rodriguez, St. Gallen 2016



Richard Fuchs
geboren am 08.11.1972 in Gräfelfing / München

- 1972 aufgewachsen in München
- 1987 Eintritt in die Euro Grafitti Union (EGU) bei Professor Dr. Kreuzer
- 1992 Fachoberschule für Gestaltung, Fachhochschulreife
- 1993 Mitgründer des 'Wandlandtheaters', aktiv in und um München.
Verfassen, Inszenieren und Aufführen von 30 eigenen Theaterstücken,
Realisieren der Bühnenbilder
- 1996 Ausbildung / Abschluss Visual Merchandising
bei 'Ludwig Beck am Rathauseck' in München
- 1996 großflächige Fassadengestaltungen / Kunst am Bau im Großraum München
- 1997 Mitbegründer und Herausgeber der literarischen Subkulturzeitschrift
'dieser text' sowie Mitbegründer der Literaturperformance-
Gruppe 'Die Schwanenwerft'.
- 1998 Tätig in Verlagen und Werbeagenturen / Grafikdesign, Artdirection
- 2005 Wissenschaftliche Ausstellungsreihen u. a. mit der
Fraunhofer Gesellschaft und dem Max Planck Institut
- 2013 Umzug von München nach Castell



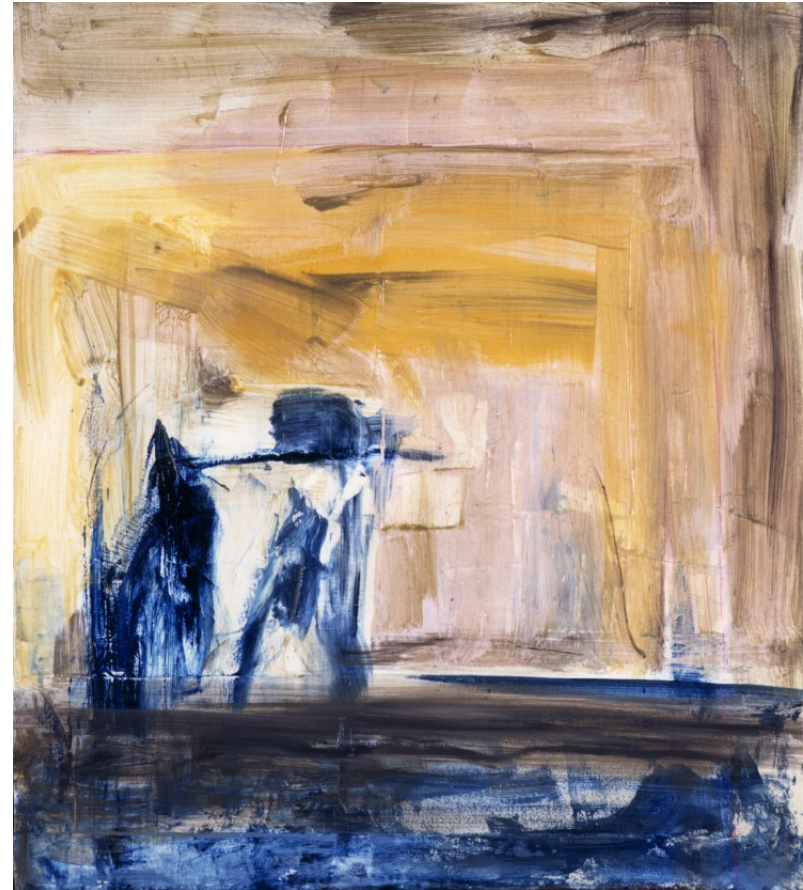
Serie Türme und Hügel der Stadt Wéji
Series Towers and Hills of the City of Wéji





Türen, Tore, Schleusen und Kanäle I

75 cm Breite x 85 cm Höhe / Jahr 1996
 Öl, Acryl, Pigmente auf Leinwand



Türen, Tore, Schleusen und Kanäle III

75 cm Breite x 85 cm Höhe / Jahr 1996
 Öl, Acryl, Pigmente auf Leinwand



Kühltürme Tag

100 cm Breite x 100 cm Höhe / Jahr 1998
 Öl, Acryl, Kreide, Collage Gewebe, Pigmente auf Leinwand



Kühltürme Nacht

100 cm Breite x 100 cm Höhe / Jahr 1998
 Öl, Acryl, Kreide, Collage Gewebe, Pigmente auf Leinwand



Goldader Phynwjile

100 cm Breite x 110 cm Höhe / Jahr 1999
Öl, Acryl, Kreide, Pigmente auf Leinwand



Horizont Anflug

200 cm Breite x 110 cm Höhe / Jahr 2000
Öl, Acryl, Kreide, Pigmente auf Leinwand



Hafenanlage Coonwéji

85 cm Breite x 85 cm Höhe / Jahr 2001
Öl, Acryl, Kreide, Pigmente auf Leinwand



Jükov Palast

200 cm Breite x 110 cm Höhe / Jahr 2002
Öl, Acryl, Kreide, Pigmente auf Leinwand



Ayllji-Relikt

100 cm Breite x 110 cm Höhe / Jahr 2003
Öl, Acryl, Kreide, Blattsilber, Pigmente auf Leinwand



Arena

75 cm Breite x 85 cm Höhe / Jahr 2004
Öl, Acryl, Blattsilber, Pigmente auf Leinwand



Bibliothek III

80 cm Breite x 80 cm Höhe / Jahr 2004
Öl, Acryl, Blattsilber, Pigmente auf Leinwand



Vor den Toren der Stadt Wéji (Katalogtitel 2005)

200 cm Breite x 110 cm Höhe / Jahr 2005

Öl und Acryl, Goldnuggets, Metalle, Sand und feiner Marmorkies, Pigmente auf Leinwand



Jedes Wort ist ein gemaltes Bild (Katalogtitel 2007)

200 cm Breite x 110 cm Höhe / Jahr 2007
Öl und Acryl, Graphitpulver, Metalle, Pigmente auf Leinwand



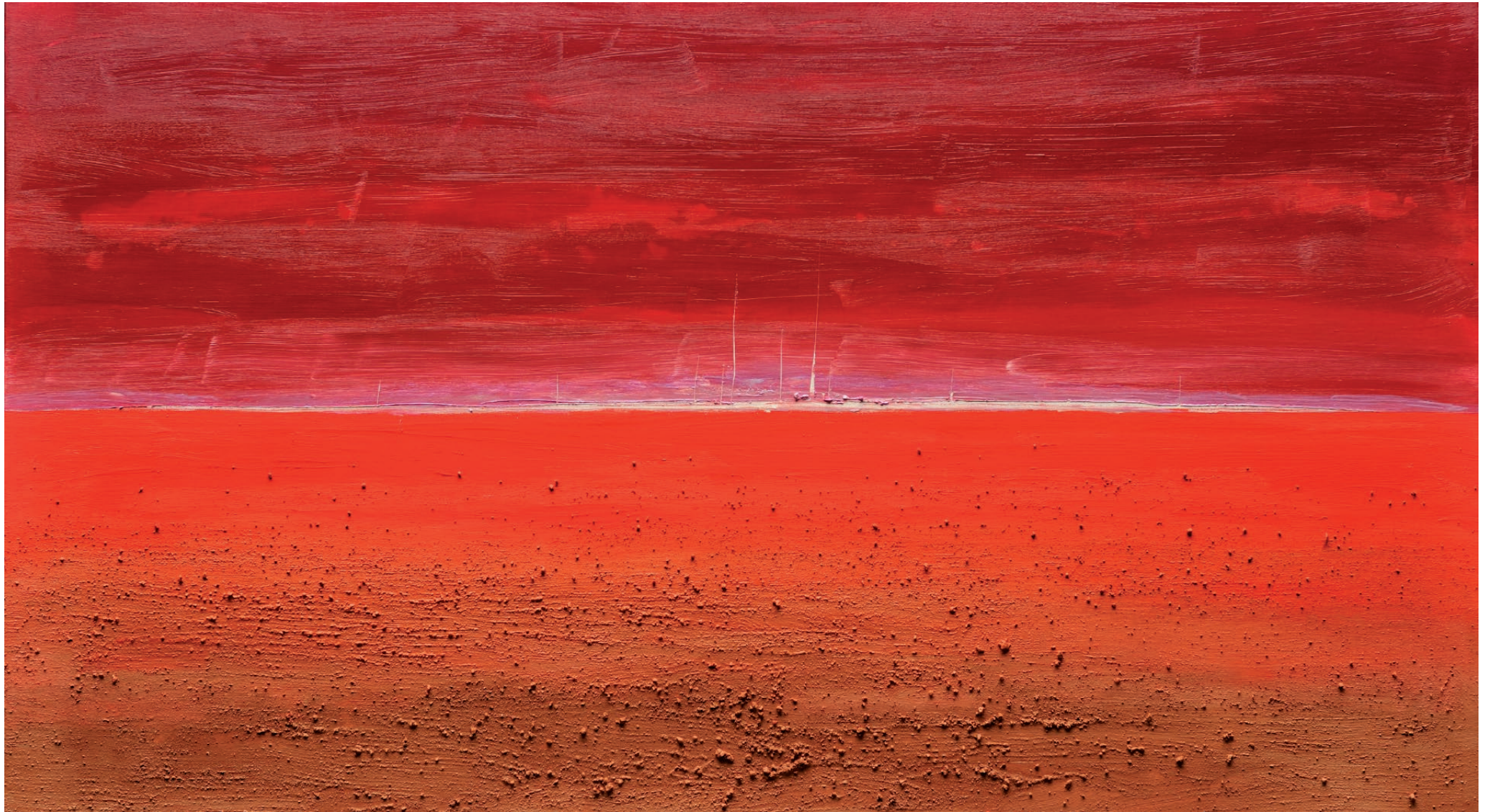
Zimmer mit Ausflucht

75 cm Breite x 75 cm Höhe / Jahr 2008
Öl und Acryl, Pigmente auf Leinwand



Dieser Palast ist kein Palast

75 cm Breite x 75 cm Höhe / Jahr 2008
Öl und Acryl, Tusche, Perlmutter, Pigmente auf Leinwand



Wohin jetzt?

200 cm Breite x 110 cm Höhe / Jahr 2009
Öl und Acryl, Sand, Erde, Pigmente auf Leinwand



Radio Bay

200 cm Breite x 110 cm Höhe / Jahr 2010
Öl, Acryl, Sand, Pigmente auf Leinwand



100% geschützter Ort

80 cm Breite x 80 cm Höhe / Jahr 2010

Öl und Acryl, Graphit, Tusche, Kreide, Pigmente auf Leinwand



Tanz mit dem Schutzschild

80 cm Breite x 80 cm Höhe / Jahr 2010
Öl und Acryl, Tusche, Pigmente auf Leinwand



Bühne

105 cm Breite x 105 cm Höhe / Jahr 2011
Öl und Acryl, Pigmente auf Leinwand



Bunte Natur auf Njc-6

80 cm Breite x 80 cm Höhe / Jahr 2012

Öl und Acryl, Tusche, Schlagmetall, Sand, Pigmente auf Leinwand



Pagoden

240 cm Breite x 130 cm Höhe / Jahr 2012

Öl, Acryl, Kreide, Tusche, Blattgold und -silber, Metallpulver, Pigmente auf Leinwand



Testo's Spielzimmer

80 cm Breite x 80 cm Höhe / Jahr 2012
Öl, Acryl, Pigmente auf Leinwand



Vorrat in der Festung

80 cm Breite x 80 cm Höhe / Jahr 2012
Öl, Acryl, Weißgold, Pigmente auf Leinwand



Wasserdüne

200 cm Breite x 110 cm Höhe / Jahr 2013
Öl, Acryl, Kreide, Bleichgold, Prisma-Pigmente auf Leinwand

Palast an der Steilküste II

300 cm Breite x 200 cm Höhe / Jahr 2013

Öl, Acryl, Tusche, Kreide, Aluminium, Graphit, Sand, Sprühlack, Pigmente auf Leinwand



Blütenmeer

310 cm Breite x 185 cm Höhe / Jahr 2016

Öl, Acryl, Tusche, Kreide, Aluminium, Graphit, Sand, Sprühlack, Pigmente auf Leinwand





Silberstreif

150 cm Breite x 90 cm Höhe / Jahr 2023
Öl, Acryl, Kreide, Pigmente auf Leinwand



Lichtstreif

200 cm Breite x 110 cm Höhe / Jahr 2016
Öl, Acryl, Kreide, Pigmente auf Leinwand



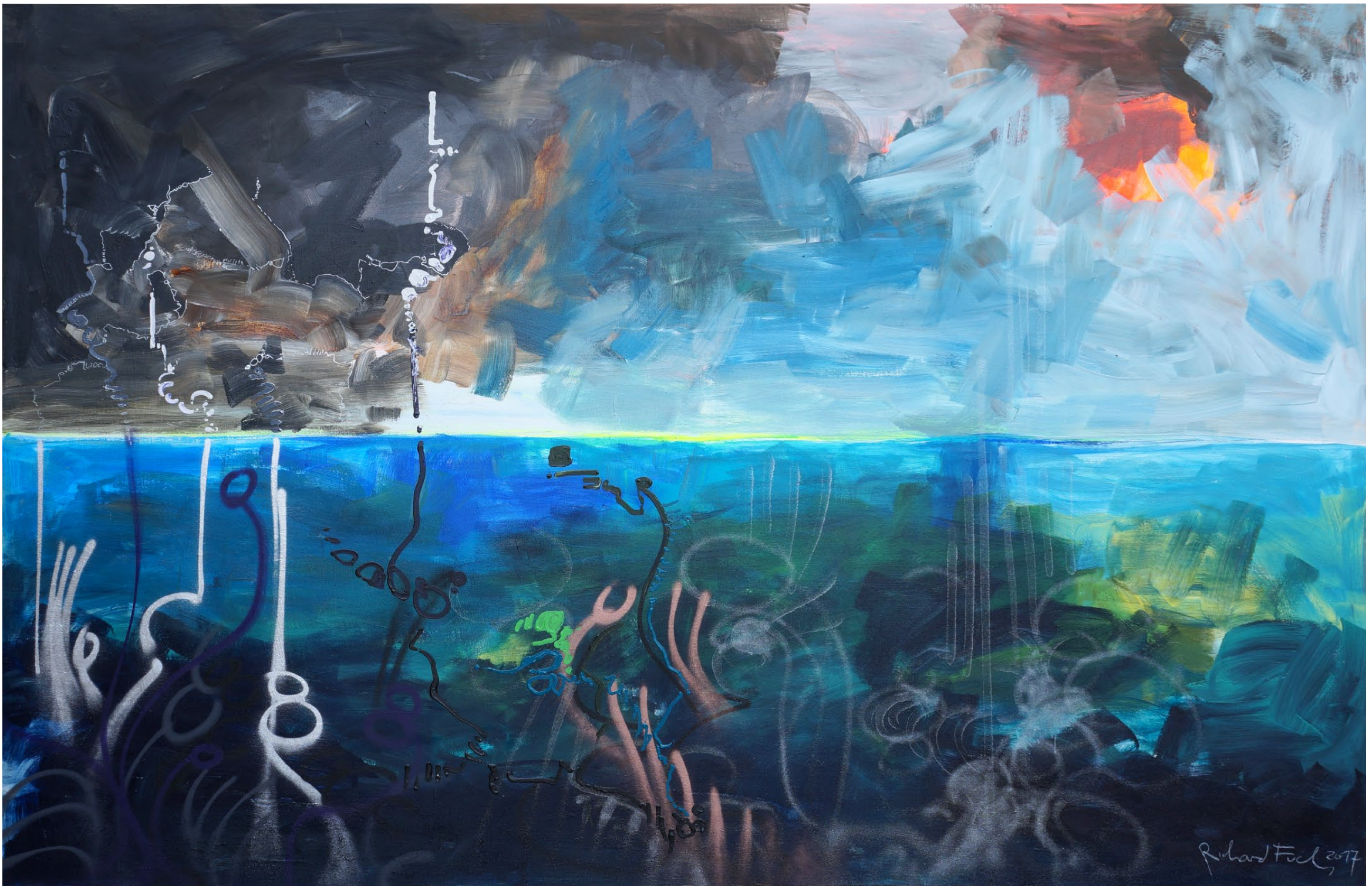
Kristalle

200 cm Breite x 110 cm Höhe / Jahr 2017
Öl, Acryl, Kreide, Pigmente auf Leinwand

Lichtbalsam

300 cm Breite x 199 cm Höhe / Jahr 2017

Öl, Acryl, Kreide, Graphit, Sprühlack, Pigmente auf Leinwand



Flüssige Steine

300 cm Breite x 210 cm Höhe / Jahr 2018

Öl, Acryl, Kreide, Granit- und Vulkansand, Aluminium, Erde, Sprühlack, Pigmente auf Leinwand



Steg am Kärghöhoji

310 cm Breite x 200 cm Höhe / Jahr 2018

Öl, Acryl, Kreide, Tusche, Marmormehl, Graphit, Sprühlack, Pigmente auf Leinwand





Paniweji

200 cm Breite x 110 cm Höhe / Jahr 2018

Öl, Acryl, Kreide, Marmormehl, Sand, Perlglanz-Prisma- und diverse Pigmente auf Leinwand



Blaues Leuchten

150 cm Breite x 90 cm Höhe / Jahr 2018
Öl, Acryl, Marmormehl, Pigmente auf Leinwand



Fe-Urtéji Ebene

200 cm Breite x 110 cm Höhe / Jahr 2018
Öl, Acryl, Tusche, Kreide, Prisma-Pigmente auf Leinwand

Etappen Wéji

310 cm Breite x 200 cm Höhe / Jahr 2019

Öl, Acryl, Kreide, Tusche, Marmormehl, Graphit, Sprühlack, Pigmente auf Leinwand





Lichtsturm

200 cm Breite x 110 cm Höhe / Jahr 2019
Öl, Acryl, Tusche, Kreide, Pigmente auf Leinwand



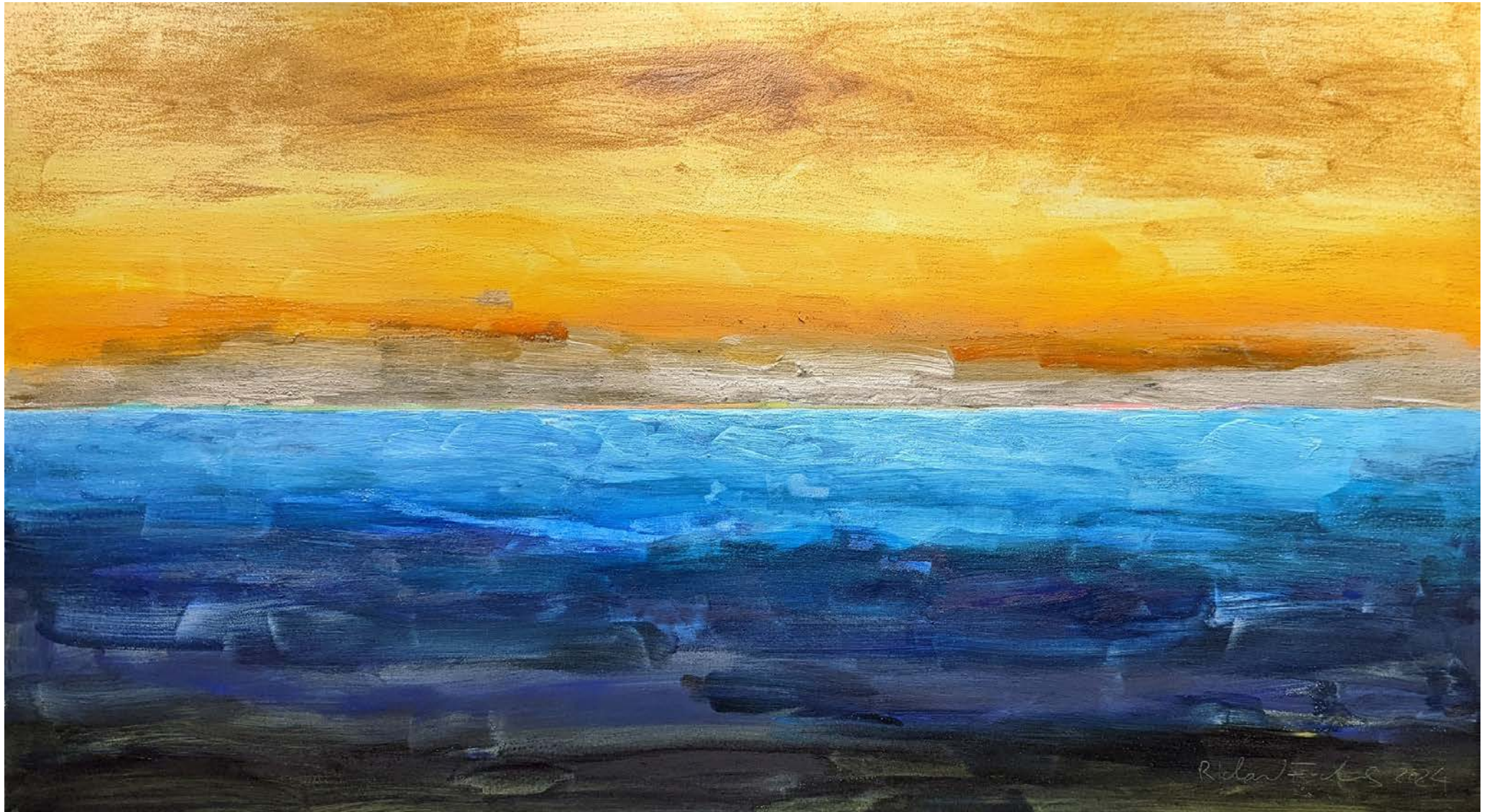
Dahinter Welt

200 cm Breite x 110 cm Höhe / Jahr 2019
Öl, Acryl, Kreide, Bleichgold, Prisma-Pigmente auf Leinwand



Solpaléji II

195 cm Breite x 115 cm Höhe / Jahr 2020
Öl, Acryl, Sand, Sprühlack, Kreide, Pigmente auf Leinwand



Harte Brandung

200 cm Breite x 110 cm Höhe / Jahr 2024
Öl, Acryl, Kreide, Prisma-Pigmente auf Leinwand



Standort

200 cm Breite x 110 cm Höhe / Jahr 2024
Öl, Acryl, Tusche, Sprühlack, Pigmente auf Leinwand



Unermessliche Schätze

200 cm Breite x 110 cm Höhe / Jahr 2024

Öl, Acryl, Tusche, Kreide, Sprühlack, Graphit, Pigmente auf Leinwand



Hochkulturen

220 cm Breite x 120 cm Höhe / Jahr 2024
Öl, Acryl, Tusche, Sprühlack, Metalle, Sand, Pigmente auf Leinwand



9 Sonnen

200 cm Breite x 110 cm Höhe / Jahr 2024
Öl, Acryl, Tusche, Sprühlack, Pigmente auf Leinwand



11 Sonnen

140 cm Breite x 90 cm Höhe / Jahr 2024
Öl, Acryl, Tusche, Sprühlack, Pigmente auf Leinwand



Fumarolen

200 cm Breite x 110 cm Höhe / Jahr 2025
Öl, Acryl, Kreide, Tusche, Metalle, Sand, Pigmente auf Leinwand



Plasma

200 cm Breite x 110 cm Höhe / Jahr 2025
Öl, Acryl, Sand, Kreide, Pigmente auf Leinwand



Das weisse Land

150 cm Breite x 90 cm Höhe / 2025

Öl, Acryl, Kreide, Tusche, Graphit, Sprühlack, Blattsilber, Pigmente auf Leinwand



Zyklon

200 cm Breite x 110 cm Höhe / Jahr 2026
Öl, Acryl, Sand, Kreide, Pigmente auf Leinwand

Serie Karawanen, Beduinen, Traumfrachter
Series *Caravans, Bedouins, Dream Freighters*

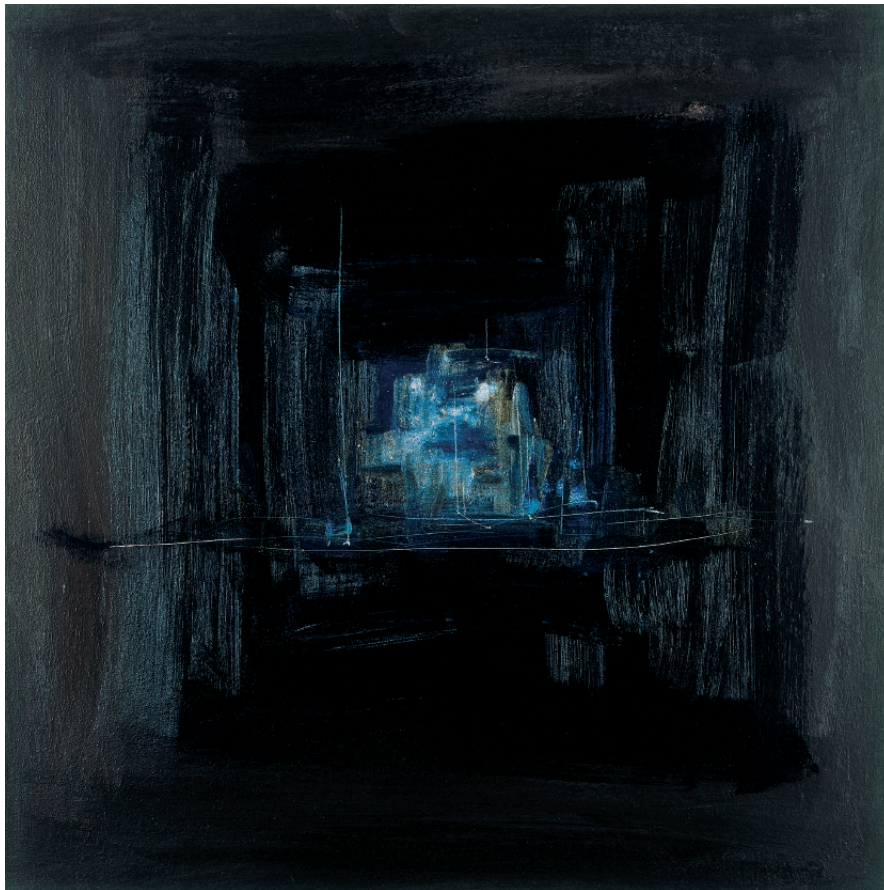




Licht im Kopf

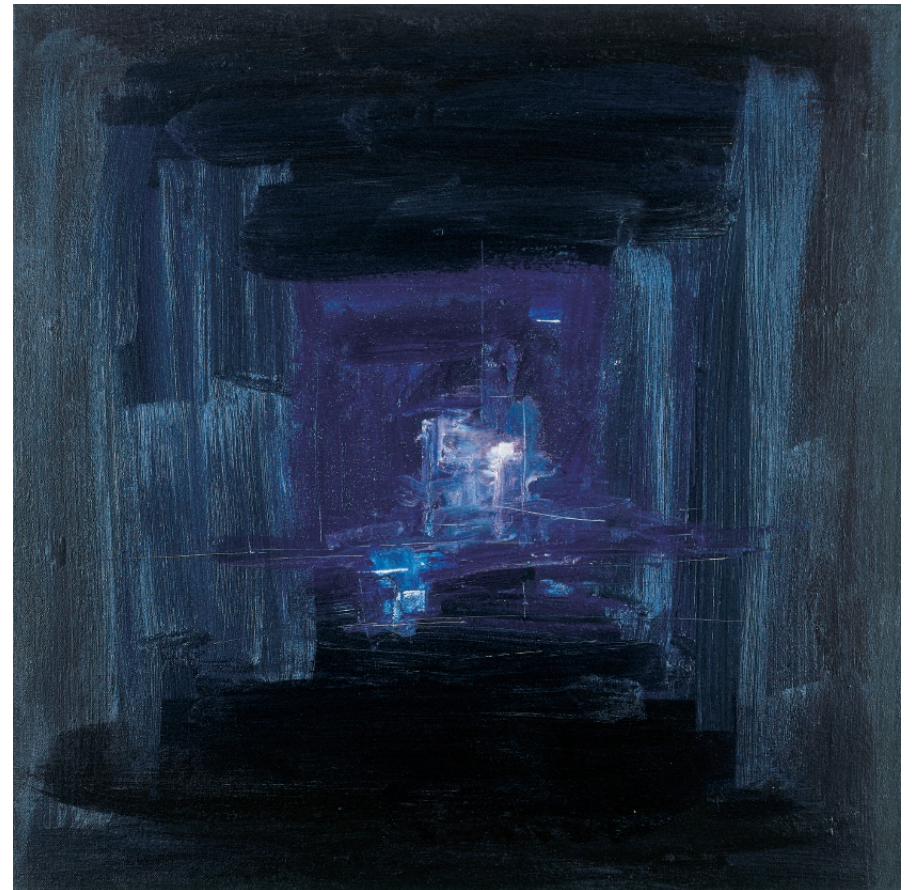
75 cm Breite x 75 cm Höhe / Jahr 2007

Öl, Acryl, Sand, Tusche, Kreide, Blattgold, Pigmente auf Leinwand



Träume

80 cm Breite x 80 cm Höhe / Jahr 2007
Öl, Acryl, Pigmente auf Leinwand



Gedanken

80 cm Breite x 80 cm Höhe / Jahr 2007
Öl, Acryl, Pigmente auf Leinwand



Wenn wir vorsichtig sind...

150 cm Breite x 90 cm Höhe / Jahr 2011
Öl, Acryl, Pigmente auf Leinwand



Fliegender Frachter

150 cm Breite x 90 cm Höhe / Jahr 2012
Öl, Acryl, Kreide, Weissgold, Tusche, Pigmente auf Leinwand



Karawane (Silberdüne)

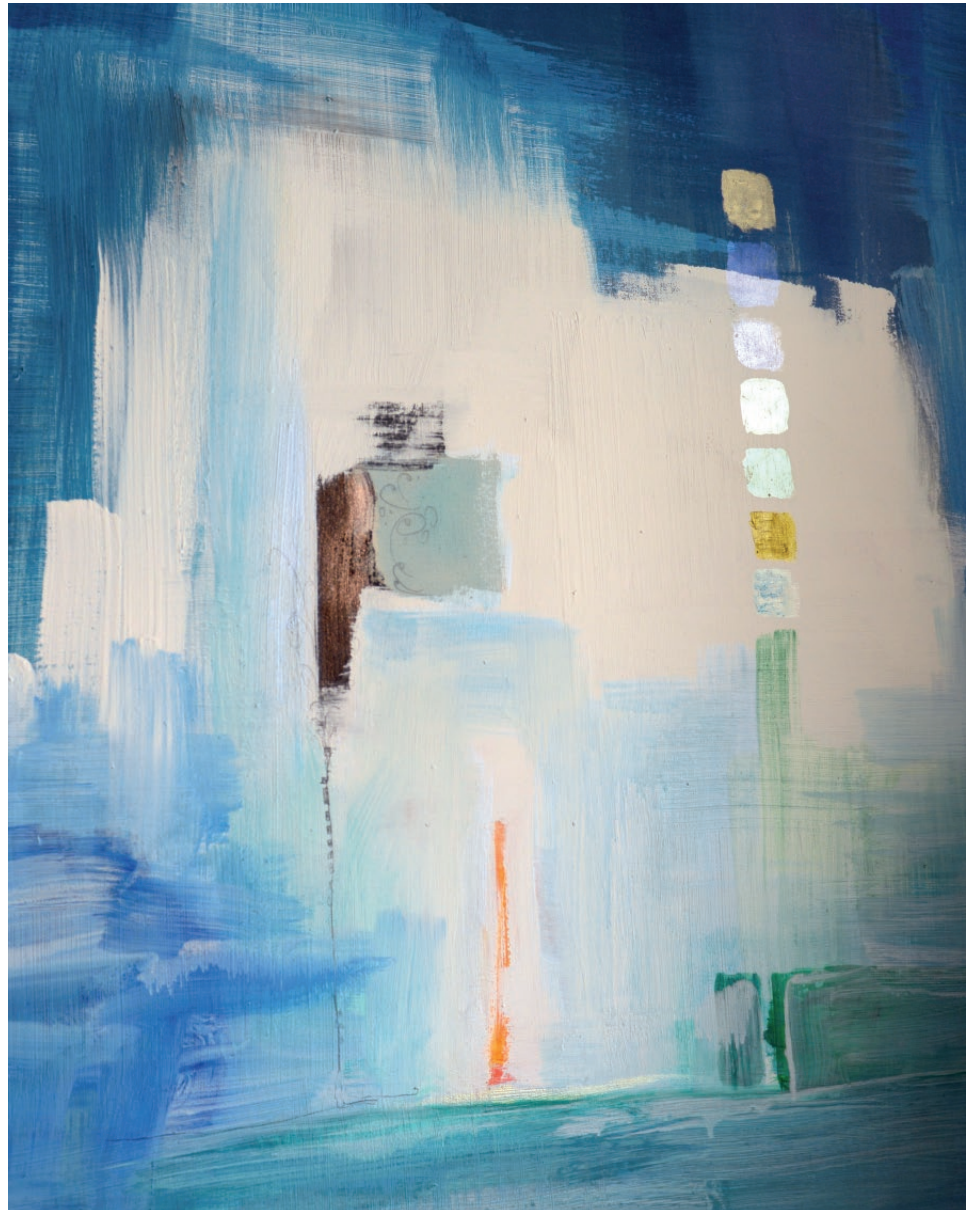
200 cm Breite x 110 cm Höhe / Jahr 2012

Öl, Acryl, Sand, Asche, Blattsilber, Nachtleuchtfarbe, Teer, Pigmente auf Leinwand



Wolkenbarke

240 cm Breite x 190 cm Höhe / Jahr 2012
Öl, Acryl, Tusche, Kreide, Tusche, Pigmente auf Leinwand



Zirkus im Aquarium (Der Ameisenbär, der Feuerschlucker und der Jongleur)

245 cm Breite x 190 cm Höhe / Jahr 2012

Öl, Acryl, Kreide, Graphit, Pigmente auf Leinwand





Karawane am Hang

105 cm Breite x 105 cm Höhe / Jahr 2014
Öl, Acryl, Sand, Kreide, Pigmente auf Leinwand



Eisbeduinen

80 cm Breite x 80 cm Höhe / Jahr 2015

Öl, Acryl, Kreide, Tusche, Blattgold, Marmormehl, Graphit, Pigmente auf Leinwand



Fliegende Scholle

80 cm Breite x 80 cm Höhe / Jahr 2014
Öl, Acryl, Blattsilber, Tusche, Pigmente auf Leinwand



Nachtzug

80 cm Breite x 80 cm Höhe / Jahr 2014
Öl, Acryl, Kreide, Tusche, Blattgold, Pigmente auf Leinwand



Kontainerträume

107 cm Breite x 70 cm Höhe / Jahr 2014
Öl, Acryl, Graphit, Kreide, Blattsilber, Pigmente auf Leinwand



Sternenzoo

110 cm Breite x 90 cm Höhe / Jahr 2015

Öl, Acryl, Kreide, Tusche, Graphit, Pigmente auf Leinwand



Installationen am Strand

150 cm Breite x 90 cm Höhe / Jahr 2016

Öl, Acryl, Kreide, Tusche, Blattgold, Marmormehl, Graphit, Pigmente auf Leinwand



Hafenanlagen II / III / IV

je 80 cm Breite x 80 cm Höhe / Jahr 2016

Öl, Acryl, Kreide, Tusche, Blattgold und -silber, bemaltes Papier, Marmormehl, Graphit, Pigmente auf Leinwand



Frachter (Nacht)

150 cm Breite x 90 cm Höhe / Jahr 2017
Öl, Acryl, Kreide, Tusche, Blattsilber, Pigmente auf Leinwand



Türme im Schnee

150 cm Breite x 90 cm Höhe / Jahr 2011
Öl, Acryl, Kreide, Tusche, Blattsilber, Pigmente auf Leinwand



Wenn wir leichtsinnig sind II

150 cm Breite x 90 cm Höhe / Jahr 2017
Öl, Acryl, Graphit, Tusche, Pigmente auf Leinwand

Serie

Landschaft und vegetabile Impressionen

Series

Contemporary Landscapes and Vegetale Impressions



Vulkan und Brandung

245 cm Breite x 190 cm Höhe / Jahr 2012
Öl, Acryl, Kreide, Vulkansand und Asche, Pigmente auf Leinwand



Hoher Überflug

240 cm Breite x 190 cm Höhe / Jahr 2013

Öl, Acryl, Sand, Metallpulver, Blattsilber, Schlagmetall, Pigmente auf Leinwand



Spiel am Strand

240 cm Breite x 190 cm Höhe / Jahr 2013

Öl, Acryl, Kreide, Metalle, Sand, Blattsilber und -gold, Teer, bemaltes Papier, Sprühlack, Pigmente auf Leinwand



Ersterletzter Horizont

350 cm Breite x 113 cm Höhe / Jahr 2013
Öl und Acryl, Tusche und Pigmente auf Leinwand



Graffiti Beach

240 cm Breite x 190 cm Höhe / Jahr 2014

Öl, Acryl, Kreide, Metalle, Sand, Blattsilber und -gold, Sprühlack, Pigmente auf Leinwand



Eingang

80 cm Breite x 80 cm Höhe / Jahr 2015

Öl, Acryl, Kreide, Tusche, bemaltes Papier, Blattsilber, Sand, Pigmente auf Leinwand



Wolkenstadt

120 cm Breite x 60 cm Höhe / Jahr 2023

Öl, Acryl, Kreide, Tusche, Sand, Schlagmetall, bemaltes Gewebe / Collage, Pigmente auf Leinwand



Licht-Turm

80 cm Breite x 80 cm Höhe / Jahr 2015

Öl, Acryl, Kreide, Tusche, bemaltes Papier, Blattsilber, Pigmente auf Leinwand



Luft-Stadt

80 cm Breite x 80 cm Höhe / Jahr 2015

Öl, Acryl, Kreide, Tusche, Kreide, bemaltes Papier, Perlglanz, Pigmente auf Leinwand



Nebelblume

100 cm Breite x 110 cm Höhe / Jahr 2024
Öl, Acryl, Kreide, Tusche, Diamantsilber, Metall, Pigmente auf Leinwand



Nebelstern Nacht

100 cm Breite x 100 cm Höhe / Jahr 2015

Öl, Acryl, Kreide, Tusche, Diamantsilber, Pigmente auf Leinwand



Dunkle Schleusen

100 cm Breite x 110 cm Höhe / Jahr 2016
 Öl, Acryl, Kreide, bemaltes Papier, Pigmente auf Leinwand



Helle Schleusen

100 cm Breite x 110 cm Höhe / Jahr 2016
 Öl, Acryl, Kreide, bemaltes Papier, Pigmente auf Leinwand



Kaskaden

80 cm Breite x 80 cm Höhe / Jahr 2016
Öl, Acryl, Kreide, Tusche, Pigmente auf Leinwand



Surfer

80 cm Breite x 80 cm Höhe / Jahr 2016

Öl, Acryl, Kreide, Tusche, bemaltes Papier, Sand, Pigmente auf Leinwand



Brandung im Grünen

80 cm Breite x 80 cm Höhe / Jahr 2016
Öl, Acryl, Kreide, Tusche, Pigmente auf Leinwand



Sturm

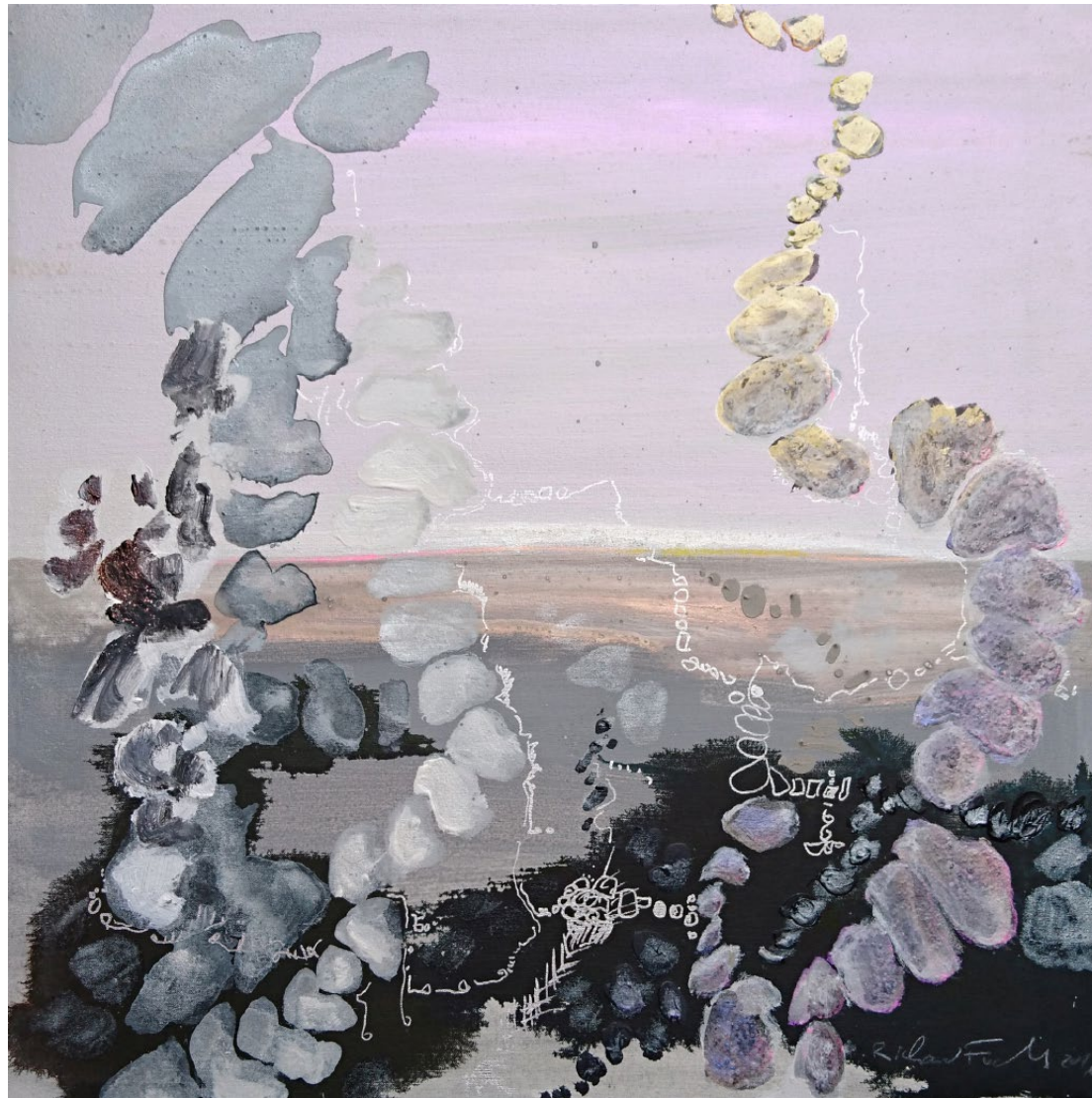
80 cm Breite x 80 cm Höhe / Jahr 2016

Öl, Acryl, Kreide, Tusche, Blattgold, Sand, Pigmente auf Leinwand



Ankunft

80 cm Breite x 80 cm Höhe / Jahr 2016
Öl, Acryl, Sand, Tusche, Kreide, Aluminium, Pigmente auf Leinwand



Ausflug

80 cm Breite x 80 cm Höhe / Jahr 2016
Öl, Acryl, Kreide, Tusche, Pigmente auf Leinwand



Festliche Gärten

80 cm Breite x 80 cm Höhe / Jahr 2020
Öl, Acryl, Tusche, Blattsilber, Pigmente auf Leinwand



Kontrollierte Kälte

80 cm Breite x 80 cm Höhe / Jahr 2016
Öl, Acryl, Tusche, Blattsilber, Pigmente auf Leinwand



Glasmeeer

85 cm Breite x 85 cm Höhe / Jahr 2017
 Öl, Acryl, Kreide, Pigmente auf Leinwand



Salzgebirge

85 cm Breite x 85 cm Höhe / Jahr 2017
 Öl, Acryl, Pigmente auf Leinwand



Nachtflut

80 cm Breite x 80 cm Höhe / Jahr 2016
 Öl, Acryl, Kreide, Tusche, Marmormehl, Pigmente auf Leinwand



Wasserwand

80 cm Breite x 80 cm Höhe / Jahr 2017
 Öl, Acryl, Pigmente auf Leinwand



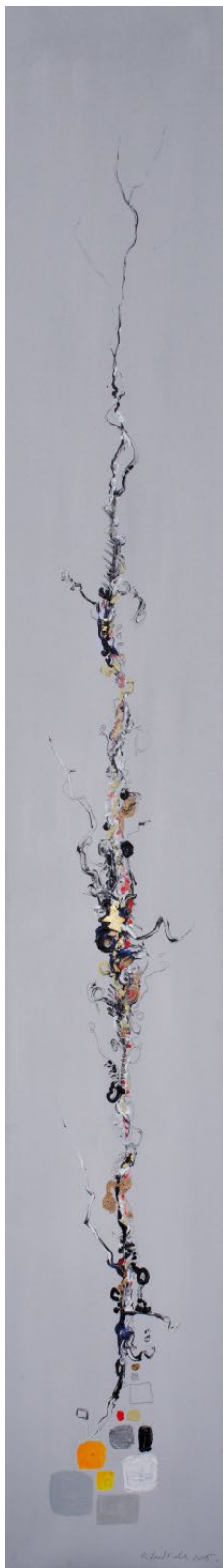
Waldstrand

80 cm Breite x 80 cm Höhe / Jahr 2016
Öl, Acryl, Kreide, Tusche, Sand, Pigmente auf Leinwand



Waldsee

80 cm Breite x 80 cm Höhe / Jahr 2017
Öl, Acryl, Kreide, Tusche, Sand, Pigmente auf Leinwand





Blumenturm / diverse Ausführungen

30-40 cm Breite x 180-250 cm Höhe / Jahr 2015 - 2023
Öl und Acryl, Tusche, Metalle und Pigmente auf Leinwand



Schwebende Wälder

200 cm Breite x 100 cm Höhe / Jahr 2019

Öl, Acryl, Kreide, Tusche, Metalle, Graphit, Pigmente auf ungrundierte Leinwand



Flug über die Sonne

80 cm Breite x 80 cm Höhe / Jahr 2019

Öl, Acryl, Kreide, Tusche, Graphit, Schellack, Metallfolie, Pigmente auf Leinwand



Träume der Lagune

80 cm Breite x 80 cm Höhe / Jahr 2020

Öl, Acryl, Kreide, Tusche, Metalle, Graphit, Pigmente auf Leinwand



Verknüpfungen

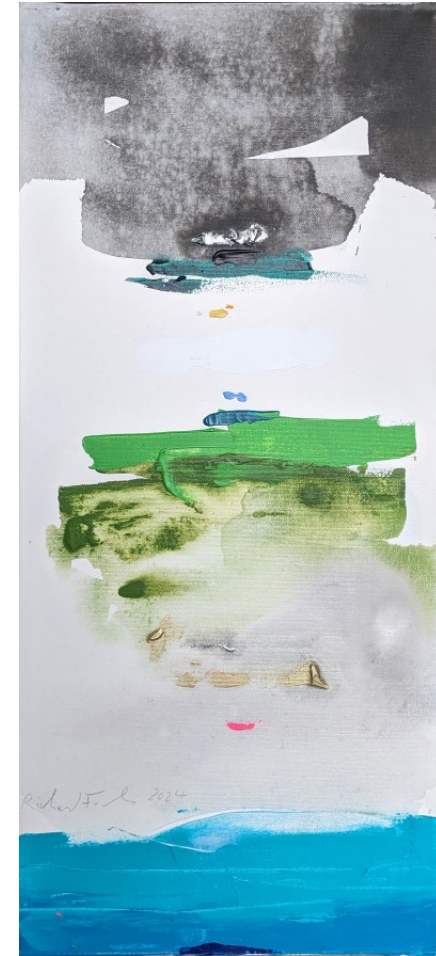
80 cm Breite x 80 cm Höhe / Jahr 2023

Öl, Acryl, Tusche, Sprühlack, Metall, Sand, Graphit, Pigmente auf Leinwand



Nebelkerze

100 cm Breite x 110 cm Höhe / Jahr 2024
Öl, Acryl, Kreide, Tusche, Sand, Sprühlack, Pigmente auf Leinwand



Umformung

je 30 cm Breite x 50 cm Höhe / Jahr 2024
 Öl, Acryl, Tusche, Metalle, Pigmente auf Leinwand

Wéjïmorgen

310 cm Breite x 200 cm Höhe / Jahr 2025
Öl, Acryl, Kreide, Tusche, Sand, Pigmente auf Leinwand





Zeit-Ausschnitt

80 cm Breite x 80 cm Höhe / Jahr 2025

Öl, Acryl, Tusche, Sprühlack, Metall, Sand, Graphit, Pigmente auf Leinwand



Erfundene Stadt

80 cm Breite x 80 cm Höhe / Jahr 2025
Öl, Acryl, Sand, Pigmente auf Leinwand

Serie Keine Panik / Identifikation

Series *Don't Panic / Identification*



Keine Panik IV

80 cm Breite x 80 cm Höhe / Jahr 2013
Öl, Acryl, Kreide, Tusche, Sprühlack, Pigmente auf Leinwand



Epizentrum I

80 cm Breite x 80 cm Höhe / Jahr 2013
Öl, Acryl, Kreide, Tusche, Sprühlack, Pigmente auf Leinwand



Epipanik

80 cm Breite x 80 cm Höhe / Jahr 2013

Öl und Acryl, Kreide, Graphit, Tusche, Sprühlack, Pigmente auf Leinwand



Epipanik III

80 cm Breite x 80 cm Höhe / Jahr 2013

Öl und Acryl, bemaltes Papier, Graphit, Tusche, Blattsilber, Kreide, Blattsilber, Sprühlack, Pigmente auf Leinwand



Epizentrum II

80 cm Breite x 80 cm Höhe / Jahr 2013

Öl und Acryl, bemaltes Papier, Sprüschablone aus Kunststoff, Tusche, Sprühlack, Pigmente auf Leinwand



Keine Panik Finale

80 cm Breite x 80 cm Höhe / Jahr 2013

Öl und Acryl, bemaltes Papier, Tusche, Kreide, Marmormehl, Graphit, Sprühlack, Pigmente auf Leinwand



Epipanik II

80 cm Breite x 80 cm Höhe / Jahr 2013

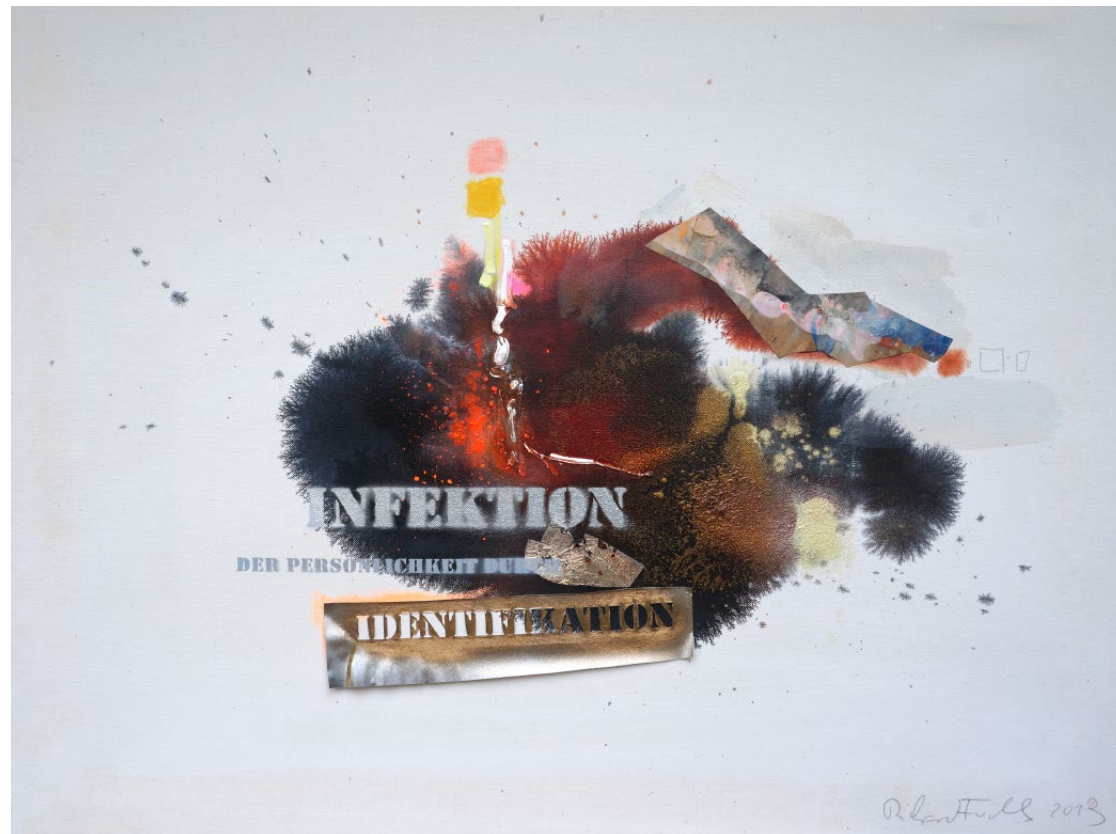
Öl und Acryl, bemaltes Papier, Tusche, Kreide, Marmormehl, Graphit, Sprühlack, Pigmente auf Leinwand



Spalte

80 cm Breite x 80 cm Höhe / Jahr 2013

Öl und Acryl, bemaltes Papier, Tusche, Kreide, Marmormehl, Graphit, Sprühlack, Pigmente auf Leinwand



Identifection IV

90 cm Breite x 70 cm Höhe / Jahr 2013

Öl und Acryl, bemaltes Papier, Tusche, Kreide, Sprüschablone aus Papier, Graphit, Blattsilber, Sprühlack, Pigmente auf Leinwand



Keine Panik II

90 cm Breite x 70 cm Höhe / Jahr 2013

Öl und Acryl, Tusche, Kreide, Blattsilber, Sprühlack, Pigmente auf Leinwand



Atmosphärische Entladung

80 cm Breite x 80 cm Höhe / Jahr 2016

Öl, Acryl, Tusche, Blattsilber, bemaltes Papier, Sprühlack, Pigmente auf Leinwand



Keine Panik X

80 cm Breite x 80 cm Höhe / Jahr 2015

Öl, Acryl, Kreide, Tusche, Blattsilber, Sprühlack, Graphit, Pigmente auf Leinwand



Puls Epizentrum

80 cm Breite x 80 cm Höhe / Jahr 2016

Öl, Acryl, Marmormehl, bemaltes Papier, Graphit, Blattsilber, Sprühlack, Pigmente auf Leinwand

Serie Cyberspace

Series Cyberspace





Sicht-Sound-Performance

80 cm Breite x 80 cm Höhe / Jahr 2012
Öl, Acryl, Kreide, Tusche, Pigmente auf Leinwand



Meerjung-Cybers

90 cm Breite x 70 cm Höhe / Jahr 2013

Öl, Acryl, Kreide, Tusche, bedrucktes Papier, Pigmente auf Leinwand



Schwemmgut

80 cm Breite x 80 cm Höhe / Jahr 2013
Öl, Acryl, Tusche, Graphit, Pigmente auf Leinwand



Beginn der Ankunft

120 cm Breite x 180 cm Höhe / Jahr 2013

Öl, Acryl, Kreide, Tusche, Metalle, bemaltes Papier, Graphit, Sprühlack, Pigmente auf ungrundierte Leinwand

Mystische Dimensionen II

300 cm Breite x 180 cm Höhe / Jahr 2013
Öl, Acryl, Tusche, Kreide, Pigmente auf Leinwand





Kontakt!

140 cm Breite x 100 cm Höhe / Jahr 2014

Öl, Acryl, Kreide, Tusche, bemaltes und bedrucktes Papier, Graphit, Pigmente auf Leinwand



Traum_1.000

80 cm Breite x 80 cm Höhe / Jahr 2014
 Öl, Acryl, Tusche, Kreide, bedrucktes und bemaltes Papier,
 Metallklammern, Graphit, Pigmente auf Leinwand



Traum_2.000

80 cm Breite x 80 cm Höhe / Jahr 2015
 Öl, Acryl, Tusche, Kreide, bedrucktes Papier, Weißgold,
 Metallklammern, Graphit, Pigmente auf Leinwand



Erde II

80 cm Breite x 80 cm Höhe / Jahr 2014

Öl, Acryl, Tusche, Erde, Sand, bemaltes Papier, Graphit, Pigmente auf Leinwand



Aufbewahrungsort

80 cm Breite x 80 cm Höhe / Jahr 2014

Öl, Acryl, Kreide, Tusche, bemaltes Papier, Graphit, Pigmente auf Leinwand



Lyric

80 cm Breite x 80 cm Höhe / Jahr 2014

Öl, Acryl, Kreide, Tusche, bemaltes Papier, Graphit, Pigmente auf Leinwand



Weite Traumwelten

870 cm Breite x 60 cm Höhe / Jahr 2014
Öl, Acryl, Kreide, Tusche, Blattgold und -silber, Papier, Graphit, Sprühlack, Sand, Pigmente auf Leinwand



Projektion im Meer

250 cm Breite x 60 cm Höhe / Jahr 2014

Öl, Acryl, Kreide, Tusche, Blattgold und -Silber, Sprühlack, Graphit, Pigmente auf Leinwand



Brunnen

80 cm Breite x 80 cm Höhe / Jahr 2017

Öl, Acryl, Tusche, bemaltes Papier/Collage, Weißgold, Pigmente auf Leinwand



Wächterin

75 cm Breite x 85 cm Höhe / Jahr 2015
Öl, Acryl, Tusche, Pigmente auf Leinwand



Gefährte

85 cm Breite x 85 cm Höhe / Jahr 2016
Öl, Acryl, Tusche, Pigmente auf Leinwand

Schmetterlinge am Strand

300 cm Breite x 180 cm Höhe / Jahr 2015

Öl, Acryl, Kreide, Tusche, Blattgold und -silber, Sprühlack, Marmormehl, Pigmente auf Leinwand





Steg am Wéji

240 cm Breite x 130 cm Höhe / Jahr 2013-2015
Öl, Acryl, Kreide, Metalle, Sand, Blattsilber und -gold, Pigmente auf Leinwand



Terrassen

80 cm Breite x 80 cm Höhe / Jahr 2015
 Öl, Acryl, Kreide, Tusche, Blattgold und -Silber, Papier, Graphit, Pigmente auf Leinwand



Brücke

80 cm Breite x 80 cm Höhe / Jahr 2015
 Öl, Acryl, Tusche, Weißgold, Blattsilber, Graphit, Pigmente auf Leinwand



Schatzgarten

105 cm Breite x 105 cm Höhe / Jahr 2015

Öl, Acryl, Kreide, Tusche, bemaltes Papier, Blattsilber, Sand, Graphit, Pigmente auf Leinwand



Turnier

100 cm Breite x 110 cm Höhe / Jahr 2016

Öl, Acryl, Kreide, Tusche, bemaltes Papier, Blattgold, Sprühlack, Graphit, Pigmente auf Leinwand



Götter

80 cm Breite x 80 cm Höhe / Jahr 2016
Öl, Acryl, Kreide, Tusche, Pigmente auf Leinwand



Lunar Frites

80 cm Breite x 80 cm Höhe / Jahr 2015
Öl, Acryl, Kreide, Tusche, Blattsilber, Graphit, Pigmente auf Leinwand



Environmental Hazard

80 cm Breite x 80 cm Höhe / Jahr 2016

Öl, Acryl, Kreide, Tusche, Marmormehl, Pigmente auf Leinwand



Tauwetter

80 cm Breite x 80 cm Höhe / Jahr 2016
Öl, Acryl, Kreide, Tusche, Marmormehl, Pigmente auf Leinwand



Planeten und Monde

80 cm Breite x 80 cm Höhe / Jahr 2017
Öl, Acryl, Kreide, Tusche, Blattsilber, Pigmente auf Leinwand



Hermetische Kapsel

100 cm Breite x 110 cm Höhe / Jahr 2017

Öl, Acryl, Kreide, Tusche, Blattsilber, Marmormehl, Graphit, Pigmente auf Leinwand



Spiegelwelt

80 cm Breite x 80 cm Höhe / Jahr 2017

Öl, Acryl, Kreide, Tusche, bemaltes Papier, Pigmente auf Leinwand



Reise

100 cm Breite x 110 cm Höhe / Jahr 2017

Öl, Acryl, Sand, Tusche, Kreide, bemaltes Papier, Blattsilber, Pigmente auf Leinwand



Bekannschaft

100 cm Breite x 110 cm Höhe / Jahr 2017
Öl, Acryl, Tusche, Kreide, Pigmente auf Leinwand



Im Übergang

100 cm Breite x 110 cm Höhe / Jahr 2017
Öl, Acryl, Sand, Tusche, Kreide, bemaltes Papier, Pigmente auf Leinwand



Im Dock (Caveman in Space)

110 cm Breite x 150 cm Höhe / Jahr 2017
Öl, Acryl, Kreide, Tusche, Blattsilber, Pigmente auf Leinwand



Euklidischer Raum

80 cm Breite x 80 cm Höhe / Jahr 2017

Öl, Acryl, Kreide, Tusche, Blattsilber, Pigmente auf Leinwand



Ereignishorizont

100 cm Breite x 90 cm Höhe / Jahr 2017
Öl, Acryl, Sprühlack, Pigmente auf bedruckte Leinwand



Lose Ufer

200 cm Breite x 50 cm Höhe / Jahr 2022

Öl, Acryl, Kreide, Tusche, Sand, getrocknete Flechten und Moos, Pigmente auf Leinwand



Fliegende Seen

80 cm Breite x 80 cm Höhe / Jahr 2017

Öl, Acryl, Kreide, Tusche, Sand, Glasperlen, Pigmente auf Leinwand



Grund am Wéji

240 cm Breite x 130 cm Höhe / Jahr 2018

Öl, Acryl, Kreide, Tusche, Sand, Aluminium, Kupfer, Pigmente auf Leinwand



Kausalüberschneidung

200 cm Breite x 110 cm Höhe / Jahr 2018
Öl, Acryl, Kreide, Tusche, Pigmente auf Leinwand



Spiegelquant

240 cm Breite x 130 cm Höhe / Jahr 2018
Öl, Acryl, Kreide, Metalle, Sand, Blattsilber, Pigmente auf Leinwand



Steg am Periqueji

240 cm Breite x 130 cm Höhe / Jahr 2018
Öl, Acryl, Tusche, Kreide, Sand, Blattsilber, Pigmente auf Leinwand



Sternkonstellationen

80 cm Breite x 80 cm Höhe / Jahr 2018

Öl, Acryl, Tusche, Marmormehl, Graphit, Pigmente auf Leinwand



Instruktionen

80 cm Breite x 80 cm Höhe / Jahr 2018

Öl, Acryl, Kreide, Tusche, Sand, Blattsilber, Pigmente auf Leinwand



Mann vor dem Mond

80 cm Breite x 80 cm Höhe / Jahr 2018

Öl, Acryl, Kreide, Tusche, Blattsilber, Marmormehl, Pigmente auf Leinwand



Flammenspiele

80 cm Breite x 80 cm Höhe / Jahr 2018
Öl, Acryl, Kreide, Tusche, Sand, Pigmente auf Leinwand



Raejiguci Palast

80 cm Breite x 80 cm Höhe / Jahr 2018

Öl, Acryl, Kreide, Tusche, Sand, Blattsilber, Pigmente auf Leinwand



Einrad Akrobat

80 cm Breite x 80 cm Höhe / Jahr 2018
Öl, Acryl, Kreide, Tusche, Weissgold, Pigmente auf Leinwand

Die Landung

310 cm Breite x 200 cm Höhe / Jahr 2019

Öl, Acryl, Tusche, Kreide, Sand, Sprühlack, Graphit, Pigmente auf Leinwand



Innerstes Wéji

310 cm Breite x 200 cm Höhe / Jahr 2019

Öl, Acryl, Tusche, Kreide, Sand, Metalle (Gold, Silber, Kupfer), Sprühlack, Schellack, Graphit, Pigmente auf Leinwand





Protuberanzen

55 cm Breite x 70 cm Höhe / Jahr 2020
Acryl, Sprühlack, Schlagmetall, Pigmente auf Kunststoff-Folie



Bewegte Reflexe

200 cm Breite x 130 cm Höhe / Jahr 2020
Öl, Acryl, Sprühlack, Kreide, Pigmente auf Leinwand

Sog auf Ülstreijhhy

310 cm Breite x 200 cm Höhe / 2020

Öl, Acryl, Kreide, Tusche, Graphit, Sprühlack, Blattsilber, Pigmente auf Leinwand



Calabi-Yau Raum

310 cm Breite x 200 cm Höhe / Jahr 2020

Öl und Harz, Acryl, Kreide, Tusche, Schlagmetall, Marmormehl, Graphit, Sprühlack, Goldnuggets ca. 0,5 Gramm Miessijoki / Finnland
und ca. 1g Rio Limon / Honduras, Perlglanz®, Colorstream®, Pyrisma®, Pigmente auf Leinwand





Aus der Enge

61 cm Breite x 71 cm Höhe / Jahr 2020

Öl, Acryl, Sprühlack, bemalte Kunststoff-Folie (Collage), Pigmente auf Leinwand



Fenster zu den Monden

105 cm Breite x 105 cm Höhe / Jahr 2021

Öl, Acryl, Sand, Tusche, Kohle, bemalte Kunststoff-Folie / Collage, Sprühlack, Pigmente auf Leinwand



Ende aller Sorgen

80 cm Breite x 80 cm Höhe / Jahr 2025

Öl, Acryl, Kreide, Tusche, Sand, Sprühlack, Blattsilber, Pigmente auf Leinwand



Gefährliche Natur

80 cm Breite x 80 cm Höhe / Jahr 2021

Öl, Acryl, Kreide, Tusche, Sand, Metalle, Sprühlack, Pigmente auf Leinwand



Resonanzkatastrophe

80 cm Breite x 80 cm Höhe / Jahr 2021

Öl, Acryl, Sand, Tusche, Sprühlack, bemaltes Baumwollgewebe/Collage, Pigmente auf Leinwand



Verbindungsstück

105 cm Breite x 105 cm Höhe / Jahr 2021
Öl, Acryl, Sand, Tusche, Graphit, Sprühlack, Pigmente auf Leinwand



Hermetisch getrennte Welten

80 cm Breite x 80 cm Höhe / Jahr 2021

Öl, Acryl, Quarzsand, Tusche, Sprühlack, bemalte Folie / Collage, Pigmente auf Leinwand



Großes Gleiten

100 cm Breite x 110 cm Höhe / Jahr 2021

Öl, Acryl, Tusche, Kreide, Blattsilber, Pigmente auf Leinwand



Anomalie

80 cm Breite x 80 cm Höhe / Jahr 2018 und 2022

Öl und Acryl, Sand, Perlmutter, Sprühlack, Metalle und Blattsilber, Papier, Pigmente auf Leinwand

Rückwärts durch die Zeit

310 cm Breite x 200 cm Höhe / Jahr 2021

Öl und Harze, Acryl, Kreide, Tusche, Schlagmetall, Marmormehl, Graphit, Sprühlack, Perlglanz®, Colorstream®, Pyrisma®, Pigmente auf Leinwand



Phasenverschiebung

310 cm Breite x 200 cm Höhe / Jahr 2021

Öl, Acryl, Kreide, Tusche, Sprühlack, Sand, Graphit, Metalle und Pigmente auf Leinwand



Richard Feehs 2012

Großes Amulett

310 cm Breite x 200 cm Höhe / Jahr 2021

Öl, Acryl, Kreide, Tusche, Sand, Eisen, Graphit, Sprühlack, Spezial-Prisma- und Pigmente auf Leinwand



Orakel

310 cm Breite x 200 cm Höhe / Jahr 2022

Öl und Harze, Acryl, Kreide, Tusche, Schlagmetall, Marmormehl, Graphit, Sprühlack, Blattsilber, Metalle, Perlglanz®, Colorstream®, Pyrisma®, Xirall®
Pigmente auf Leinwand



Große Tauchfahrt

310 cm Breite x 200 cm Höhe / Jahr 2022

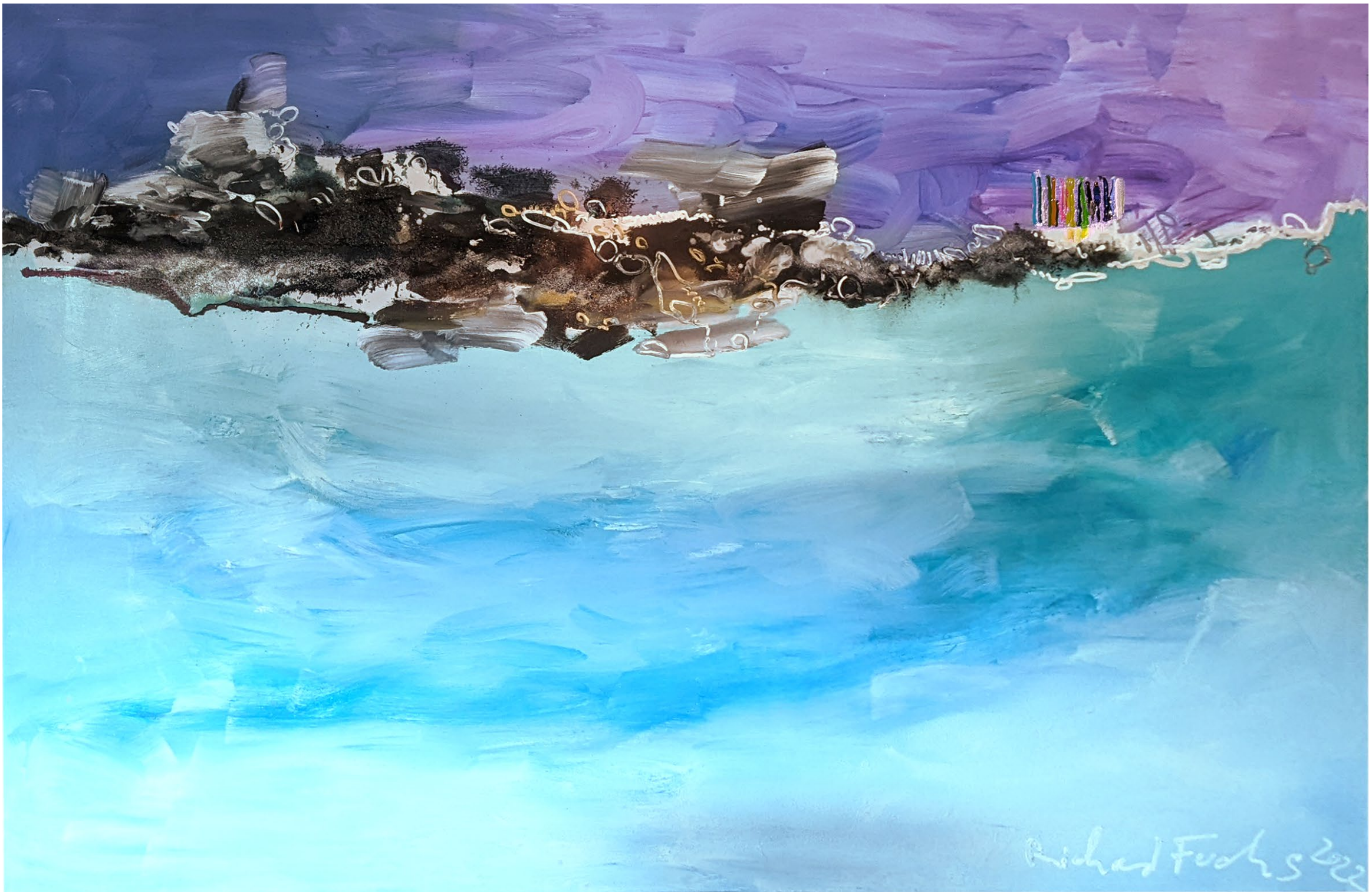
Öl, Acryl, Kreide, Tusche, Marmor, Eisen, Edelmetalle, Graphit, Sprühlack, Glasperlen, Pigmente auf Leinwand



Letzte Zuflucht

310 cm Breite x 200 cm Höhe / Jahr 2022

Öl, Acryl, Kreide, Tusche, Marmor, Eisen, Edelmetalle, Graphit, Sprühlack, Glasperlen, Pigmente auf Leinwand



Richard Fook 5/22



Geheime Wälder

190 cm Breite x 120 cm Höhe / Jahr 2022

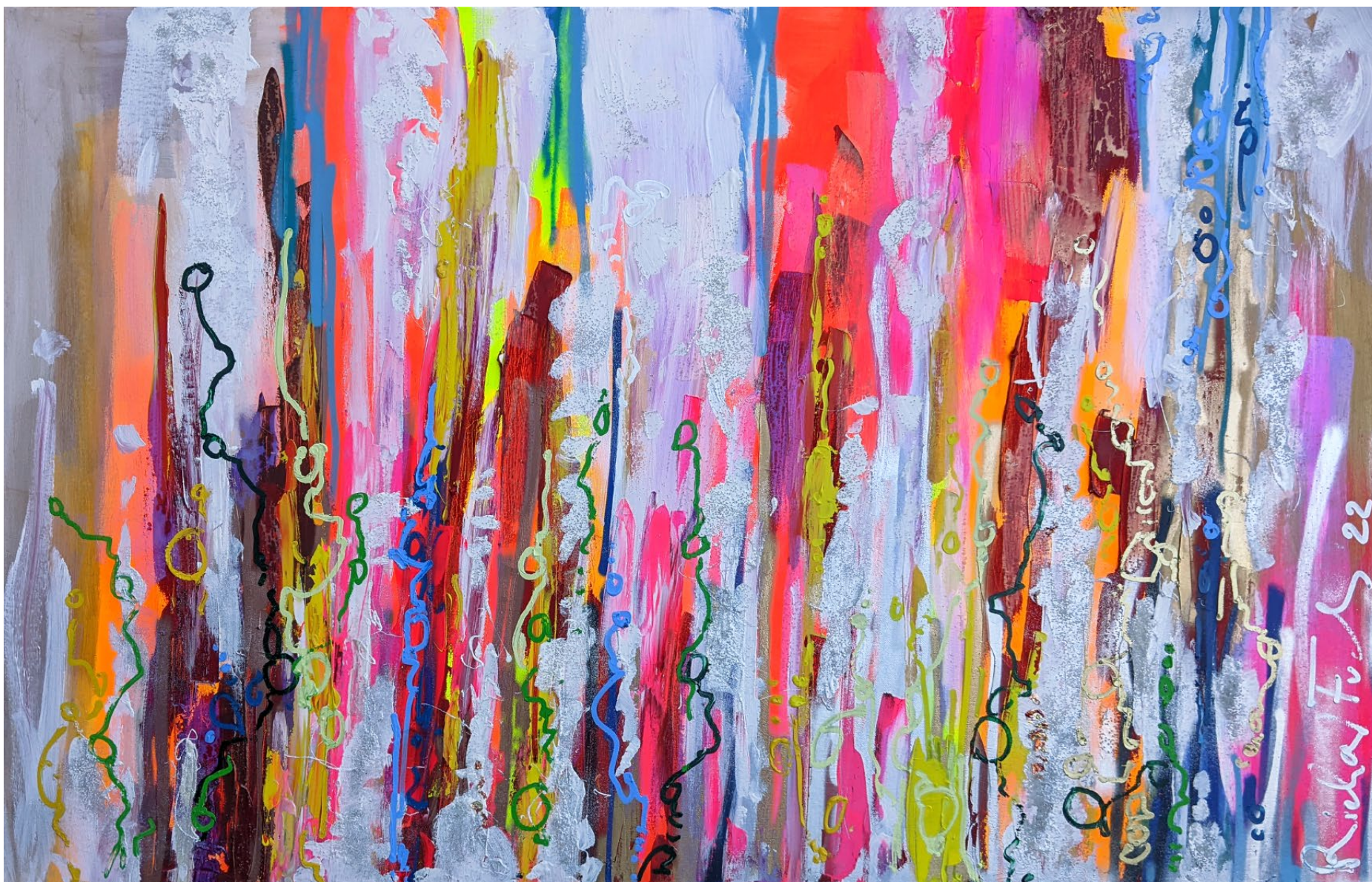
Öl, Acryl, Tusche, Sprühlack, Blattsilber, Gewebe-Collagen, Pigmente auf Leinwand



Lösungswort

80 cm Breite x 80 cm Höhe / Jahr 2022

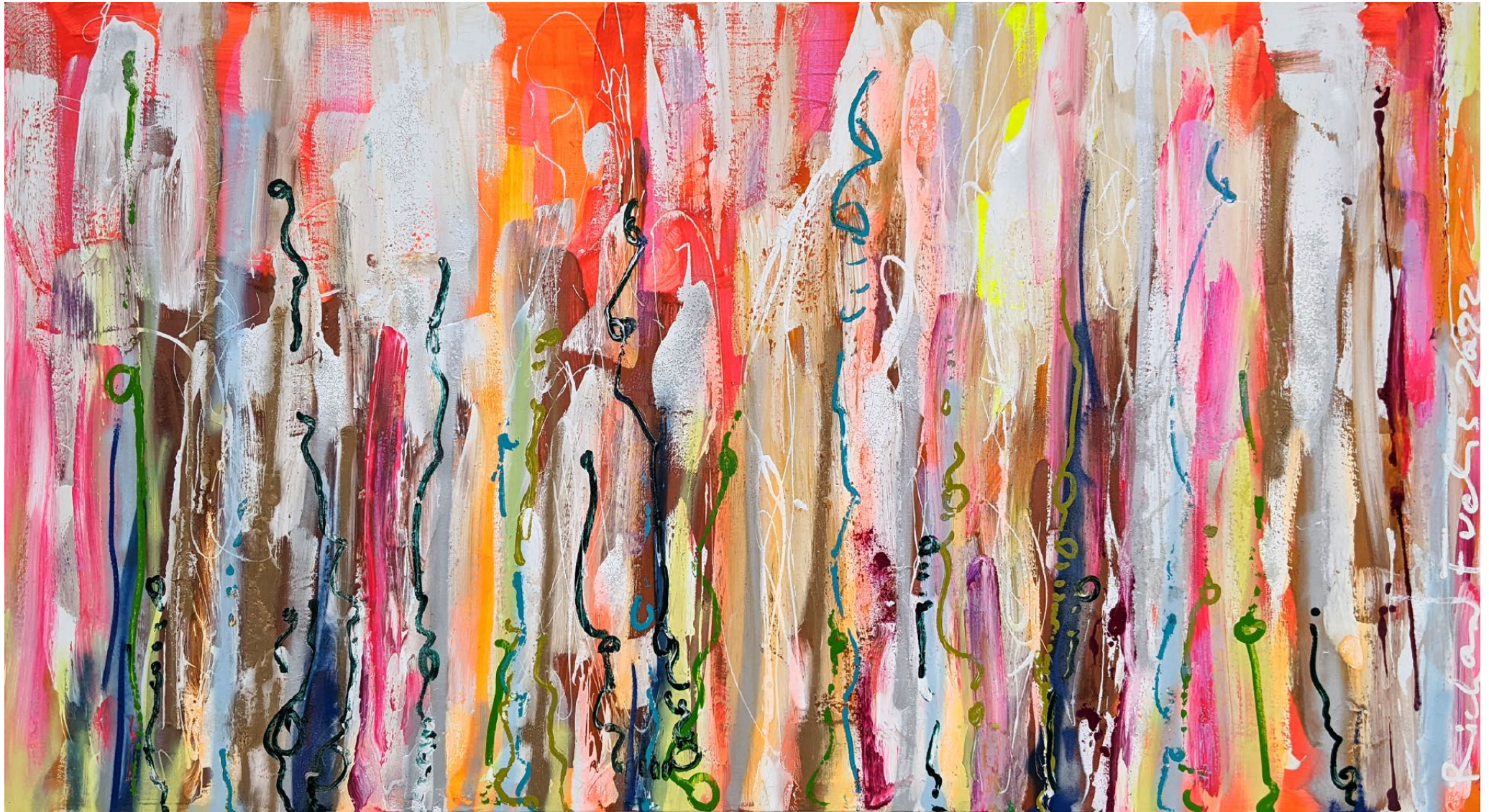
Öl, Acryl, Kreide, Tusche, Metallfolie, Blattsilber, Graphit, Sprühlack, Pigmente auf Leinwand



Des eigenen Glücks

190 cm Breite x 120 cm Höhe / Jahr 2022

Öl, Acryl, Kreide, Bleichgold, Glasperlen, Metallfolie, Sprühlack, Prisma-Pigmente auf Leinwand



Des anderen Glücks

200 cm Breite x 110 cm Höhe / Jahr 2022

Öl, Acryl, Kreide, Bleichgold, Glasperlen, Metallfolie, Sprühlack, Prisma-Pigmente auf Leinwand

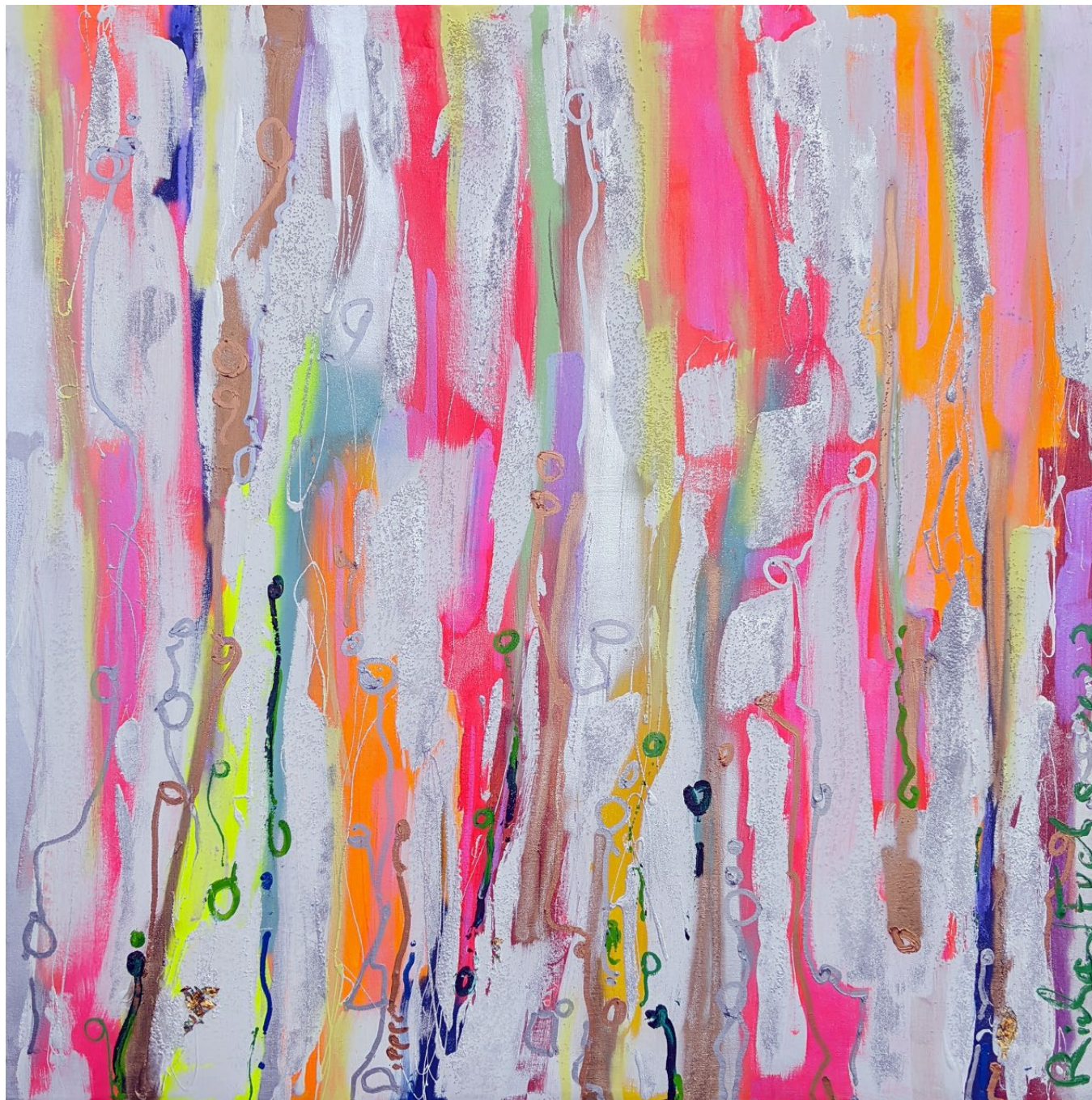




Des großen Glücks

200 cm Breite x 120 cm Höhe / Jahr 2022

Öl, Acryl, Kreide, Bleichgold, Glasperlen, Metallfolie, Sprühlack, Prisma-Pigmente auf Leinwand



Glück im Quadrat

140 cm Breite x 140 cm Höhe / Jahr 2023

Öl, Acryl, Kreide, Bleichgold, Glasperlen, Metallfolie, Sprühlack, Prisma-Pigmente auf Leinwand



Kleines Pech I

40 cm Breite x 100 cm Höhe / Jahr 2023
 Öl, Acryl, Tusche, Metall, Sprühlack, Pigmente auf Leinwand



Kleines Pech II

50 cm Breite x 100 cm Höhe / Jahr 2023
 Öl, Acryl, Tusche, Metall, Sprühlack, Pigmente auf Leinwand



Des gemeinsamen Glücks

200 cm Breite x 110 cm Höhe / Jahr 2022

Öl, Acryl, Kreide, Sand, Glasperlen, Sprühlack, Prisma-Pigmente auf Leinwand



Helicopter Iceland

150 cm Breite x 100 cm Höhe / Jahr 2022
Öl, Acryl, Sand, Sprühlack, Metalle, Pigmente auf Leinwand



Identitätsstörung

105 cm Breite x 105 cm Höhe / Jahr 2022

Öl, Acryl, Sand, Tusche, Graphit, Metalle, Sprühlack, Glasperlen, Pigmente auf Leinwand



Ferne Erinnerung

80 cm Breite x 80 cm Höhe / Jahr 2022

Öl, Acryl, Marmorsand, Kreide, Tusche, Metall, Kunststoffring/Collage, Graphit, Sprühlack, Pigmente auf Leinwand



Das Wunder

70 cm Breite x 90 cm Höhe / Jahr 2022

Öl, Acryl, Metall, Kreide, Tusche, Sprühlack, Graphit, Pigmente auf Leinwand



Asphaltblumen

100 cm Breite x 100 cm Höhe / Jahr 2022

Öl und Harze, Acryl, Asphaltpulver, Kreide, Tusche, Metalle, Sprühlack, Blattsilber, Pigmente auf Leinwand



Stilles Programm

150 cm Breite x 90 cm Höhe / Jahr 2022

Öl, Acryl, Kreide, Sand, Sprühlack, Textilien/Collage, Pigmente auf Leinwand



22 Etagen pure Stille

100 cm Breite x 100 cm Höhe / Jahr 2022

Öl, Acryl, Metall, Kreide, Tusche, Sprühlack, Graphit, Pigmente auf Leinwand



Der Künstler in seiner Welt

80 cm Breite x 80 cm Höhe / Jahr 2022

Öl, Acryl, diverse Tuschen und Sande, Metall, Sprühlack, Papier/Collage, Pigmente Leinwand



Farbkodierung

80 cm Breite x 80 cm Höhe / Jahr 2022

Acryl, Kreide, Prismakristalle, Sand, Textilien/Collage, Tusche, Pigmente auf Leinwand



Das versteckte Meer

100 cm Breite x 100 cm Höhe / Jahr 2022

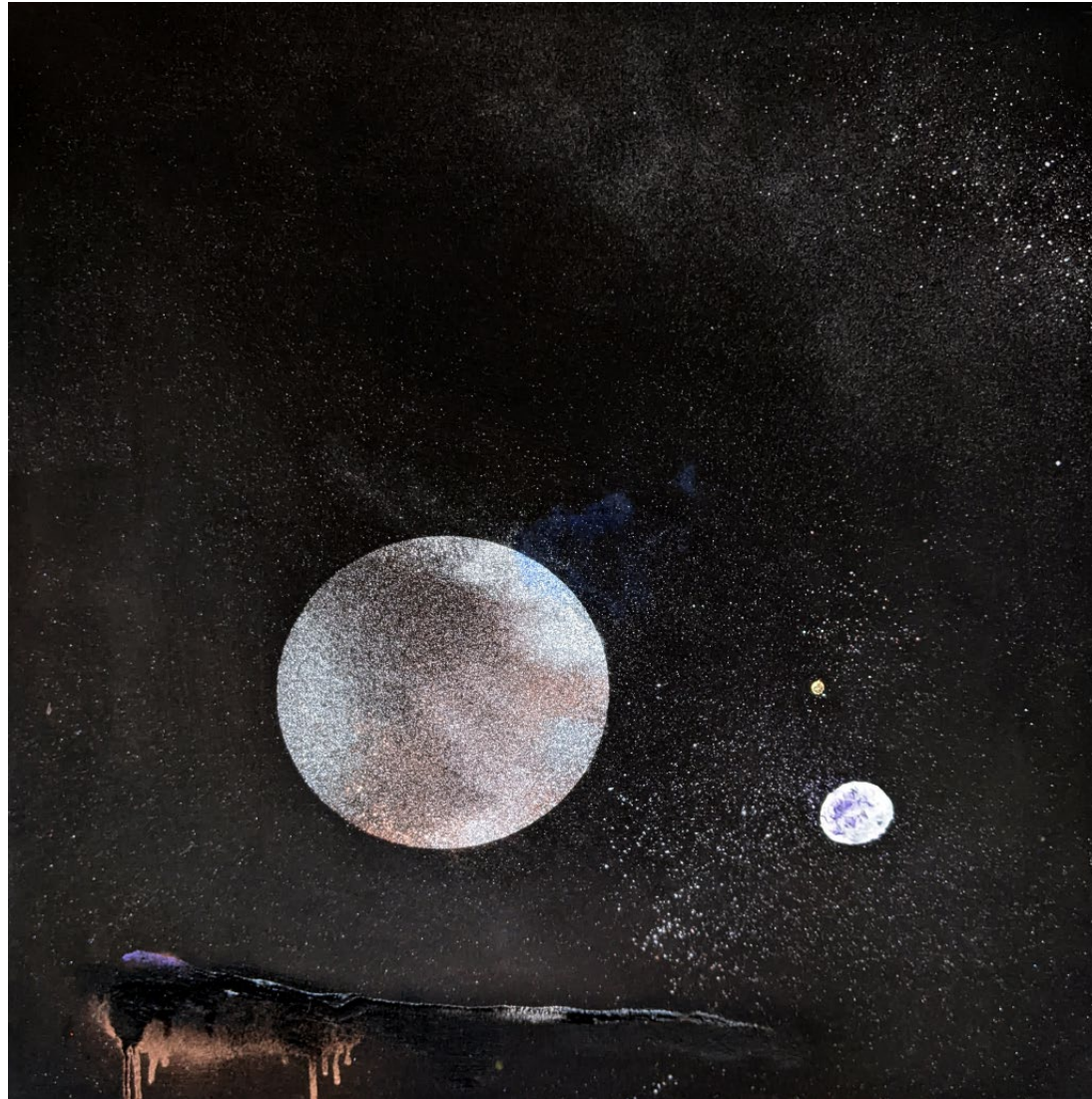
Öl, Acryl, Kreide, Prismakristalle, Metalle, Sand, Textilien/Collage, Tusche, Pigmente auf Leinwand



kleine und grosse Rädchen

240 cm Breite x 130 cm Höhe / Jahr 2023

Öl, Acryl, Kreide, Tusche, Sand, Sprühlack, Pigmente auf Leinwand



Mond mit Mond und Kapsel

75 cm Breite x 75 cm Höhe / Jahr 2023
Acryl, Sprühlack, Pigmente auf Leinwand

Refugium

310 cm Breite x 200 cm Höhe / Jahr 2023

Öl, Acryl, Kreide, Tusche, Marmorgranulat, Sand, Eisen, Edelmetalle, Graphit, Sprühlack, Pigmente auf Leinwand





Unverfälschte Natur

150 cm Breite x 90 cm Höhe / Jahr 2023
Öl, Acryl, Tusche, Kreide, Pigmente auf Leinwand



Orbit

100 cm Breite x 100 cm Höhe / Jahr 2024
Öl, Acryl, Metalle, Mineralien, Sprühlack, Pigmente auf Leinwand



Der grosse Aufbruch

240 cm Breite x 160 cm Höhe / Jahr 2024

Öl, Acryl, Kreide, Tusche, Graphit, Sprühlack, Pigmente auf Leinwand



Dunkle Erleuchtung

80 cm Breite x 80 cm Höhe / Jahr 2024

Öl, Acryl, Kreide, Tusche, Metall, Baumwollgewebe Collage, Sprühlack, Pigmente auf Leinwand



Erhellende Verdunklung

80 cm Breite x 80 cm Höhe / Jahr 2024
Öl, Acryl, Tusche, Metall, Sprühlack, Pigmente auf Leinwand



Ewiger Tunnel

100 cm Breite x 100 cm Höhe / Jahr 2024
Öl, Acryl, Pigmente auf Leinwand



Fliehender Berg

100 cm Breite x 100 cm Höhe / Jahr 2024

Öl, Acryl, Sand, Tusche, Baumwollgewebe Collage, Metall, Pigmente auf Leinwand



Hyperschall

100 cm Breite x 100 cm Höhe / Jahr 2024

Öl, Acryl, Sand, Tusche, Sprühlack, Blattsilber, Pigmente auf Leinwand



Großes Versteck

100 cm Breite x 100 cm Höhe / Jahr 2024
Öl, Acryl, Kreide, Tusche, Metall, Pigmente auf Leinwand



Light Surfing River

100 cm Breite x 100 cm Höhe / Jahr 2024

Öl, Acryl, Kreide, Tusche, Sprühlack, Graphit, Metall, Pigmente auf Leinwand



Raumhafen

100 cm Breite x 100 cm Höhe / Jahr 2024
Öl, Acryl, Tusche, Kreide, Sand, Sprühlack, Blattsilber, Pigmente auf Leinwand



Portal

100 cm Breite x 100 cm Höhe / Jahr 2024

Öl, Acryl, Tusche, Kreide, Sprühlack, Metall, Graphit, Pigmente auf Leinwand

Die Brücke hinein

310 cm Breite x 200 cm Höhe / Jahr 2024

Öl und Harze, Acryl, Kreide, Tusche, Marmormehl, Graphit, Sprühlack, Metalle, Perlglanz®, Colorstream®, Pyrisma®, Xiralllic®, Pigmente auf Leinwand





Photosynthese

100 cm Breite x 100 cm Höhe / Jahr 2025
Öl, Acryl, Sprühlack, Pigmente auf Leinwand



Neue Ordnung

200 cm Breite x 110 cm Höhe / Jahr 2025

Öl, Acryl, Metall, Kreide, Tusche, Sprühlack, Graphit, Pigmente auf Leinwand



Erstes Licht

80 cm Breite x 80 cm Höhe / Jahr 2025
Öl, Acryl, Sand, Pigmente auf Leinwand



Nacht am Strand

50 cm Breite x 50 cm Höhe / Jahr 2025
Öl, Acryl, Tusche, Pigmente auf Leinwand

Serie Übermalungen
Series *Overpainting*



Urwelt

80 cm Breite x 80 cm Höhe / Jahr 2018
Öl, Acryl, Kreide, Tusche, Sand, Pigmente Leinwand



Insel über dem Fluss

80 cm Breite x 80 cm Höhe / Jahr 2018

Öl, Acryl, Kreide, Tusche, Metallfolie, Zinknuggets, Sprühlack, Pigmente auf Leinwand



Kanufahrt

75 cm Breite x 85 cm Höhe / Jahr 2018
Öl, Acryl, Kreide, Tusche, Pigmente auf Leinwand



Unentdeckte Insel

100 cm Breite x 100 cm Höhe / Jahr 2018
Öl, Acryl, Kreide, Tusche, Sprühlack, Pigmente auf Leinwand



Nachtlager

80 cm Breite x 80 cm Höhe / Jahr 2018
Öl, Acryl, Kreide, Tusche, Pigmente auf Leinwand



Oase im Vulkan

80 cm Breite x 80 cm Höhe / Jahr 2018

Öl, Acryl, Kreide, Tusche, Sand, Sprühlack, Pigmente auf Leinwand



Feinmechanik

75 cm Breite x 85 cm Höhe / Jahr 2018

Öl, Acryl, Kreide, Tusche, Sand, Metall, Sprühlack, Kohle, Pigmente auf Leinwand



Thermische Kräfte

75 cm Breite x 85 cm Höhe / Jahr 2018

Öl, Acryl, Kreide, Tusche, Sand, Weissgold, Sprühlack, Pigmente auf Leinwand



Photon

100 cm Breite x 100 cm Höhe / Jahr 2018
Öl, Acryl, Tusche, Sprühlack, Schlagmetall, Pigmente auf Leinwand



Unentdeckte Welten II

110 cm Breite x 130 cm Höhe / Jahr 2018

Öl, Acryl, Kreide, Tusche, Sand, Sprühlack, Schlagmetall, Pigmente auf Leinwand



Zeitlupe

100 cm Breite x 110 cm Höhe / Jahr 2018

Öl, Acryl, Basaltsand, Tusche, Kreide, Blattsilber, Sprühlack, Pigmente auf Leinwand



100% geschützte Oase

100 cm Breite x 100 cm Höhe / Jahr 2018

Öl, Acryl, Kreide, Tusche, Sprühlack, Pigmente auf Leinwand



Fliegende Landschaft

94 cm Breite x105 cm Höhe / Jahr 2018

Öl, Acryl, Tusche, Sprühlack, Metallfolie, Pigmente auf Leinwand



Horizontstreifen

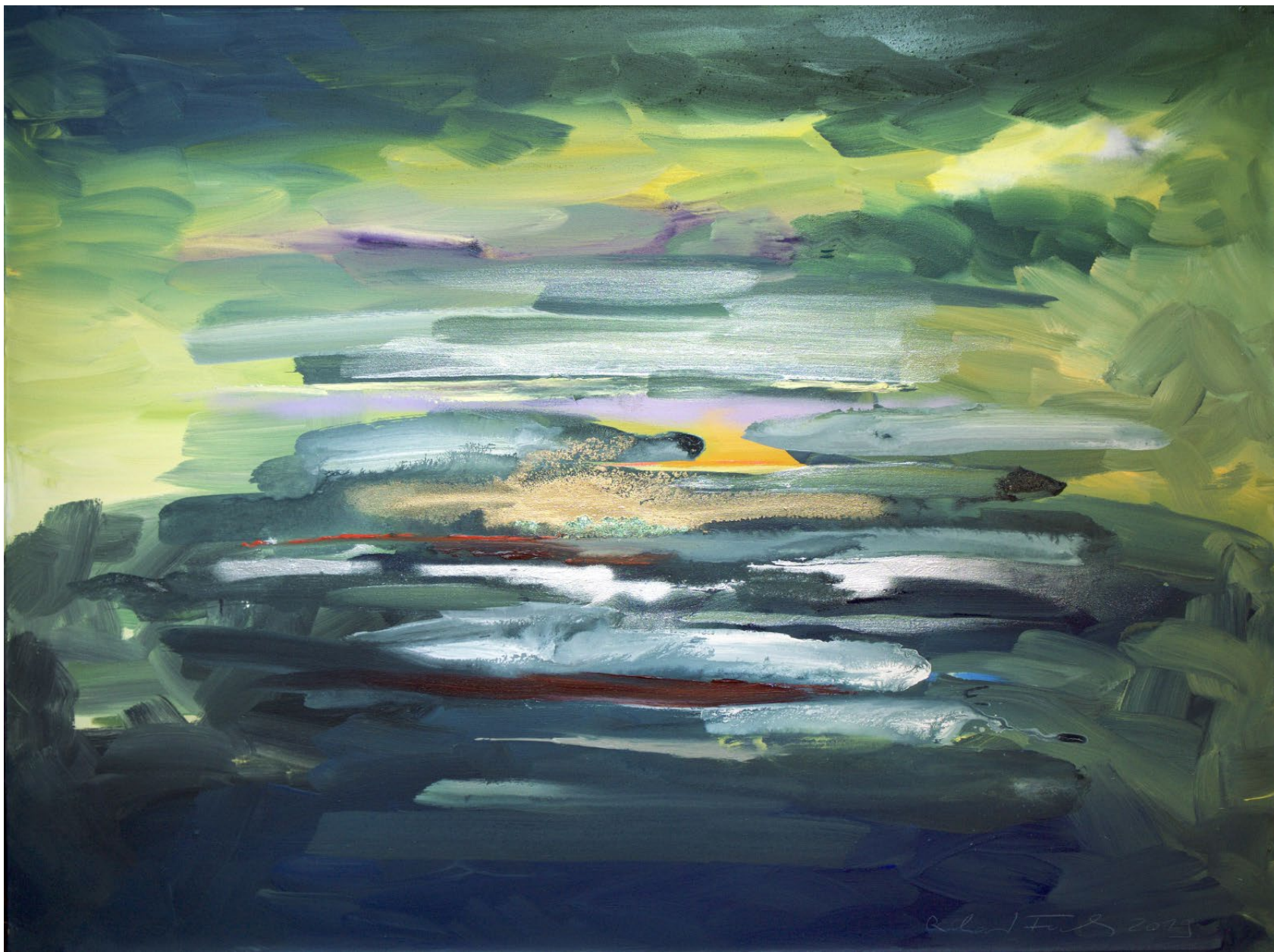
65 cm Breite x 85 cm Höhe / Jahr 2018
Öl, Acryl, Sprühlack, Pigmente auf Leinwand



Rauchbotschaft

80 cm Breite x 80 cm Höhe / Jahr 2018

Öl, Acryl, Tusche, Sprühlack, Blattgold, Quarzsand, Pigmente auf Leinwand



Plattentektonik

127 cm Breite x 115 cm Höhe / Jahr 2019
Öl, Acryl, Kreide, Tusche, Sprühlack, Pigmente auf Leinwand



Hot Chocolate

127 cm Breite x 115 cm Höhe / Jahr 2019
Öl, Acryl, Kreide, Tusche, Sprühlack, Pigmente auf Leinwand



Sand und Licht

100 cm Breite x 110 cm Höhe / Jahr 2019

Öl, Acryl, Sand, Blattsilber, Sprühlack, Pigmente auf Leinwand



Hitzeschild

100 cm Breite x 110 cm Höhe / Jahr 2019
Öl, Acryl, Sand, Kreide, Sprühlack, Pigmente auf Leinwand



Schwebender Sand

100 cm Breite x 110 cm Höhe / Jahr 2019

Öl, Acryl, Sand, Tusche, Kreide, Schlagmetall, Sprühlack, Pigmente auf Leinwand



Verschwimmende Welt

100 cm Breite x 100 cm Höhe / Jahr 2019
Öl, Acryl, Sand, Gewebecollage, Tusche, Sprühlack, Pigmente auf Leinwand



Ferne Wälder

100 cm Breite x 100 cm Höhe / Jahr 2019
Öl, Acryl, Sand, Blattsilber, Tusche, Sprühlack, Pigmente auf Leinwand



Sonne zwischen den Meeren

85 cm Breite x 85 cm Höhe / Jahr 2019

Öl, Acryl, Sand, Kreide, Tusche, Sprühlack, Pigmente auf Leinwand



Schöne weite Welt

130 cm Breite x 100 cm Höhe / Jahr 2019
Öl, Acryl, Kreide, Tusche, Sand, Weißgold, Pigmente auf Leinwand



Landschaft durch die Blume

85 cm Breite x 85 cm Höhe / Jahr 2019

Öl, Acryl, Kreide, Tusche, Metalle, Sand, Sprühlack, Pigmente auf Leinwand



Adrenalin

85 cm Breite x 85 cm Höhe / Jahr 2019
Öl, Acryl, Sprühlack, Schlagmetall, Pigmente auf Leinwand



Vertuschung durch Freude

100 cm Breite x 100 cm Höhe / Jahr 2019
Öl, Acryl, Sand, Blattsilber, Tusche, Sprühlack, Pigmente auf Leinwand



Sonnen-Übergang

110 cm Breite x 100 cm Höhe / Jahr 2019
Öl, Acryl, Sand, Sprühlack, Pigmente auf Leinwand



Picknick am Wegesrand

100 cm Breite x 110 cm Höhe / Jahr 2019

Öl, Acryl, Aluminium, Gewebecollage, Tusche, Sprühlack, Pigmente auf Leinwand



Verwunschene Zeiten

100 cm Breite x 100 cm Höhe / Jahr 2019

Öl, Acryl, Sprühlack, Schlagmetall, Sand, bemaltes Leinengewebe (Collage), Pigmente auf Leinwand



Goldregen

100 cm Breite x 110 cm Höhe / Jahr 2019
Öl, Acryl, Sprühlack, Pigmente auf Leinwand



Schmuggler

100 cm Breite x 110 cm Höhe / Jahr 2019
Öl, Acryl, Sprühlack, Schlagmetall, Pigmente auf Leinwand



Wasser um Wéji

100 cm Breite x 110 cm Höhe / Jahr 2019

Öl, Acryl, Sprühlack, bemaltes Baumwollgewebe (Collage), Blattsilber, Pigmente auf Leinwand



Havarie bei der Landung

100 cm Breite x 100 cm Höhe / Jahr 2019

Öl, Acryl, Sprühlack, Sand, Blattsilber, Pigmente auf Leinwand



Abwendung

80 cm Breite x 80 cm Höhe / Jahr 2024
Öl, Acryl, Sand, Metall, Sprühlack, Pigmente auf Leinwand



Erscheinung

80 cm Breite x 80 cm Höhe / Jahr 2019
Öl, Acryl, Sprühlack, Pigmente auf Leinwand



Beobachtung

80 cm Breite x 80 cm Höhe / Jahr 2019
Öl, Acryl, Sprühlack, Pigmente auf Leinwand



Flammen über dem Rest

110 cm Breite x 100 cm Höhe / Jahr 2019

Öl, Acryl, Sprühlack, Kreide, Sand, Blattsilber, Pigmente auf Leinwand



Gottesteilchen

85 cm Breite x 85 cm Höhe / Jahr 2019
Öl, Acryl, Sprühlack, Sand, Pigmente auf Leinwand



Navigator

80 cm Breite x 80 cm Höhe / Jahr 2019
Öl, Acryl, Sprühlack, Schlagmetall, Pigmente auf Leinwand



Ahnung

80 cm Breite x 80 cm Höhe / Jahr 2019

Öl, Acryl, Blattgold, bedrucktes und übermaltes Papier (digitale Collage), Tusche, Sprühlack, Schlagmetall, Pigmente auf Leinwand



Überhitzung

80 cm Breite x 80 cm Höhe / Jahr 2019
Öl, Acryl, Sprühlack, Sand, Pigmente auf Leinwand



Das Zimmer

80 cm Breite x 80 cm Höhe / Jahr 2019
Öl, Acryl, Sprühlack, Tusche, Pigmente auf Leinwand



Verschiedene Zustände

80 cm Breite x 80 cm Höhe / Jahr 2019
Öl, Acryl, Sprühlack, Tusche, Pigmente auf Leinwand



Artifizieller Ozean

94 cm Breite x 105 cm Höhe / Jahr 2019

Öl, Acryl, bemaltes und bedrucktes Papier, Sprühlack, Blattsilber, Metallklammern, Pigmente auf Leinwand



Blütenstapel

100 cm Breite x 100 cm Höhe / Jahr 2019
Öl, Acryl, Sand, Tusche, Blattsilber, Sprühlack, Pigmente auf Leinwand



Schattenspiele

100 cm Breite x 110 cm Höhe / Jahr 2019

Öl, Acryl, Sand, Kreide, Tusche, Schlagmetall, Sprühlack, Pigmente auf Leinwand



Optimum

110 cm Breite x 150 cm Höhe / Jahr 2019
Öl, Acryl, Sand, Sprühlack, Tusche, Pigmente auf Leinwand



Zündung

80 cm Breite x 80 cm Höhe / Jahr 2019

Öl, Acryl, Sand, Sprühlack, Tusche, Graphit, Pigmente auf Leinwand



Versteck

80 cm Breite x 80 cm Höhe / Jahr 2019
Öl, Acryl, Sand, Sprühlack, Tusche, Pigmente auf Leinwand



Liquid Fields

121 cm Breite x 61 cm Höhe / Jahr 2020
Öl, Acryl, Sand, Kreide, Sprühlack, Pigmente auf Leinwand



High Energy Level

100 cm Breite x 110 cm Höhe / Jahr 2020
Öl, Acryl, Sand, Sprühlack, Kreide, Kohle, Pigmente auf Leinwand



Keine Panik 2.0 I

80 cm Breite x 80 cm Höhe / Jahr 2020
Öl, Acryl, Sprühlack, Kreide, Tusche, Pigmente auf Leinwand



Blue Sky Ocean

140 cm Breite x 100 cm Höhe / Jahr 2020
Öl, Acryl, Sand, Sprühlack, Pigmente auf bedruckte Leinwand



Sternhaufen

80 cm Breite x 80 cm Höhe / Jahr 2020

Öl, Acryl, Sand, Sprühlack, Perlglanz®, Colorstream®, Pyrisma®, Metall, Pigmente auf Leinwand



Feuer

100 cm Breite x 100 cm Höhe / Jahr 2020
Öl, Acryl, Sand, Sprühlack, Pigmente auf Leinwand



Supernova

80 cm Breite x 80 cm Höhe / Jahr 2020

Öl, Acryl, Sand, Sprühlack, Tusche, Graphit, Pigmente auf Leinwand



Haus zwischen den Blüten II

90 cm Breite x 70 cm Höhe / Jahr 2020

Öl, Acryl, Kreide, Tusche, Sand. Sprühlack, Pigmente auf Leinwand



Zero Gravity Colours

80 cm Breite x 80 cm Höhe / Jahr 2021

Öl, Acryl, Sand, Sprühlack, Kreide, Glaskugeln, Pigmente auf Leinwand



Stereowald

100 cm Breite x 100 cm Höhe / Jahr 2022

Öl, Acryl, Sand, Tusche, Blattsilber, Textilien / Collage, Sprühlack, Pigmente auf Leinwand



Beteigeuze Reloaded

80 cm Breite x 80 cm Höhe / Jahr 2023
Öl, Acryl, Sand, Sprühlack, Tusche, Pigmente auf Leinwand



Naschwerk

80 cm Breite x 80 cm Höhe / Jahr 2023

Öl, Acryl, Sand, Sprühlack, Kreide, Tusche, Pigmente auf Leinwand



Verfälschte Natur

110 cm Breite x 130 cm Höhe / Jahr 2023
Öl, Acryl, Tusche, Metall, Marmorsand, Sprühlack, Pigmente auf Leinwand



Gedankenwelt II

100 cm Breite x 110 cm Höhe / Jahr 2023
Öl, Acryl, Sand, Sprühlack, Kreide, Metalle, Pigmente auf Leinwand



Licht und Sand

100 cm Breite x 100 cm Höhe / Jahr 2024
Öl, Acryl, Sand, Blattgold, Sprühlack, Pigmente auf Leinwand



Nachtzauber

110 cm Breite x 120 cm Höhe / Jahr 2024
Öl, Acryl, Kiefern- und Tannenzapfenöle, Kreide, Metall, Marmorgranulat,
Miraval Irodis Prisma Pigmente, Sprühlack, Pigmente auf Leinwand



Tagträumer

110 cm Breite x 120 cm Höhe / Jahr 2024
Öl, Acryl, Kiefern- und Tannenzapfenöle, Kreide, Metall, Marmorgranulat,
Miraval Irodis Prisma Pigmente, Sprühlack, Pigmente auf Leinwand



Flares

100 cm Breite x 100 cm Höhe / Jahr 2025
Öl, Acryl, Sand, Blattsilber, Tusche, Sprühlack, Pigmente auf Leinwand



Neuer Tag

150 cm Breite x 31 cm Höhe / Jahr 2025
Öl, Acryl, Sand, Tusche, Pigmente auf Leinwand



Zyklen

100 cm Breite x 110 cm Höhe / Jahr 2025
Öl, Acryl, Tusche, Metall, Sprühlack, Pigmente auf Leinwand



Orient Reloaded

75 cm Breite x 85 cm Höhe / Jahr 2025

Öl, Acryl, Sand, Sprühlack, Kreide, Tusche, Metalle, Pigmente auf Leinwand



Unentdeckte Welten III

110 cm Breite x 130 cm Höhe / Jahr 2025

Öl, Acryl, Kreide, Tusche, Sand, Sprühlack, Schlagmetall, Pigmente auf Leinwand



Flaschengeister

100 cm Breite x 100 cm Höhe / Jahr 2025
 Öl, Acryl, Sprühlack, Sand, Kohle, Speckkreide, Pigmente auf Leinwand



Einrichtung

80 cm Breite x 80 cm Höhe / Jahr 2026
Öl, Acryl, Tusche, Blattsilber, Sprühlack, Pigmente auf Leinwand



Phänomene im Raum

80 cm Breite x 80 cm Höhe / Jahr 2026

Öl, Acryl, Sprühlack, Marmorgranulat, Tusche, Pigmente auf Leinwand



Entropie

80 cm Breite x 80 cm Höhe / Jahr 2026

Öl, Acryl, Sprühlack, Marmorgranulat, Tusche, Metall, Pigmente auf Leinwand

Photos:

*Robert Doppelbauer, Jochen Splett,
Claus Uhlendorf, Felix Holzer – München*

Mitwirkende Texter:

*Daniel Jaakov Kühn – München
Dr. Luca G. Popper – Neapel und Paraguay*

Übersetzung:

Alison Moffat – München

Konzept und Grafik:

Richard Fuchs – Atelier Castell

Druck und Verarbeitung:

Farbendruck Brühl – Marktbreit

Mit freundlicher Unterstützung:

Peyer Graphic – Leonberg / Stuttgart



www.richardfuchs.com

© photographed by Klara Fuchs Castell

© für alle abgebildeten Werke und Texte bei Richard Fuchs **2026**.
Nachdruck oder Kopie, auch in Auszügen, nur nach Genehmigung.

© for all works and texts by Richard Fuchs **2026**.
Reproduction in whole or in part in any form or medium without express permission is prohibited.